



Sur les photos : l'entrepreneure Maude Gervais et sa joie de vivre communicative!

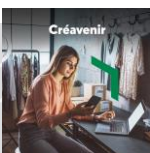
Créavenir vient en aide à Maude Gervais – Coach familiale éclatée

Desjardins appuie, par l'entremise de son programme Créavenir, la jeune femme d'affaires Maude Gervais - Coach familiale éclatée, dans le cadre du démarrage et du développement de sa nouvelle entreprise.

Éducatrice en centre de la petite enfance (CPE) depuis dix ans et coach familiale, Maude Gervais a développé une expertise et des compétences lui permettant de venir en aide aux autres éducatrices et aux parents dans leur rôle pour retrouver le plaisir auprès des enfants. Concrètement, elle souhaite être en mesure d'outiller sa clientèle afin qu'elle puisse intervenir différemment, pour retrouver une connexion auprès de l'enfant. La coach offre ses services d'accompagnement en ligne, qui sont des ressources inestimables pour les parents à la recherche de réponses et de zénitude!

Pour obtenir plus d'information sur Créavenir, [cliquez ici](#).

Source :
Sonya St-Pierre, conseillère marketing
sonya.st-pierre@desjardins.com



Le programme Desjardins Créavenir s'adresse aux jeunes entrepreneurs de 18 à 35 ans qui démarrent une entreprise ou qui possèdent une entreprise de moins de 3 ans et qui ont de la difficulté à obtenir du financement conventionnel. Le programme offre de l'accompagnement et une aide financière pour les projets retenus.