



Fiche détaillée de la propriété

Bâtisse commerciale/Bureau | Superficie du terrain: 1588,6 m² • Dimensions du bâtiment: 16,16 m x 20,51 m



167 RUE PRINCIPALE

GIRARDVILLE, SAGUENAY/LAC-SAINT-JEAN, G0W 1R0 | N° 15467666

192 500 \$ + TPS/TVQ

Description

Opportunité exceptionnelle! Cette bâtisse commerciale (ancienne Caisse Desjardins) offre un vaste potentiel pour divers projets d'affaires. Située dans un secteur stratégique, elle bénéficie d'un bel espace, idéal pour un commerce, des bureaux ou même un projet d'investissement. Avec sa grande superficie et ses nombreuses possibilités d'aménagement, cette propriété s'adapte à vos ambitions. Ne manquez pas cette occasion unique!

Caractéristiques de la propriété

Évaluation et taxes

Bâtiment: 283 300 \$

Terrain: 7 900 \$

Total: 291 200 \$

Taxes municipales: 6 099,00 \$

Taxes scolaires: 245,00 \$

Total: 6 344,00 \$

Zonage

Commercial

Année de construction

1975

Dimensions

Superficie du bâtiment: 164,8 m²

Dimensions du bâtiment: 16,16 m x 20,51 m

Superficie du terrain: 1588,6 m²

Dimensions du terrain: 26,06 m x 60,96 m



Daniel Maltais

Courtier immobilier résidentiel et commercial

Via Capitale Saguenay/Lac St-Jean

Agence immobilière

Bur. : 418 276-0220

Cell.: 418 671-3390



167 RUE PRINCIPALE

GIRARDVILLE, SAGUENAY/LAC-SAINT-JEAN, G0W 1R0 | N° 15467666

Bâtiment et intérieur de la propriété

Mode de chauffage

Plinthes électriques

Énergie pour le chauffage

Électricité

Équipement disponible

Installation aspirateur central, Climatiseur central, Système d'alarme

Sous-sol

6 pieds et plus, Entrée indépendante, Partiellement aménagé

Toiture

Membrane élastomère

Terrain et extérieur de la propriété

Allée

Asphalte

Approvisionnement en eau

Municipalité

Revêtements

Brique

Système d'égouts

Municipal

Aménagement du terrain

Clôturé

Inclusion

Aucune

Exclusion

Équipement fonctionnement guichet automatique.

Plan éloigné



Daniel Maltais

Courtier immobilier résidentiel et commercial

Via Capitale Saguenay/Lac St-Jean

Agence immobilière

Bur. : 418 276-0220

Cell.: 418 671-3390



167 RUE PRINCIPALE

GIRARDVILLE, SAGUENAY/LAC-SAINT-JEAN, G0W 1R0 | N° 15467666

Photos de la propriété



Façade



Extérieur



Extérieur



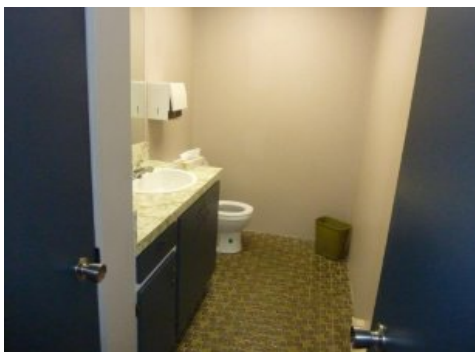
Intérieur



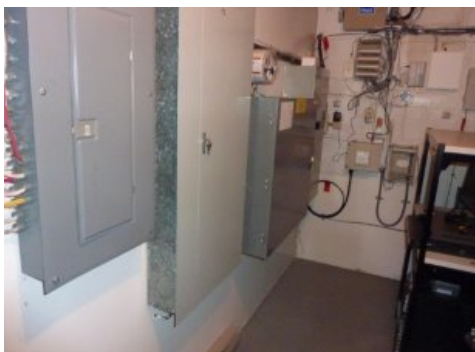
Intérieur



Intérieur



Intérieur



Intérieur



Intérieur



Intérieur



Intérieur



Intérieur



Daniel Maltais

Courtier immobilier résidentiel et commercial

Via Capitale Saguenay/Lac St-Jean

Agence immobilière

Bur. : 418 276-0220

Cell.: 418 671-3390



167 RUE PRINCIPALE

GIRARDVILLE, SAGUENAY/LAC-SAINT-JEAN, G0W 1R0 | N° 15467666



Intérieur



Daniel Maltais

Courtier immobilier résidentiel et commercial

Via Capitale Saguenay/Lac St-Jean

Agence immobilière

Bur. : 418 276-0220

Cell.: 418 671-3390