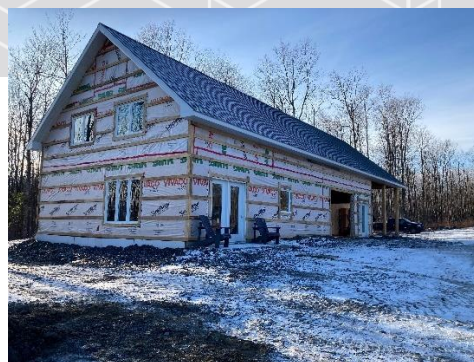


Fonds C



Sur la photo : Émilie Blondeau devant sa cabane à sucre en construction.

Une mère et sa fille démarrent une toute nouvelle érablière dans notre région

Desjardins Entreprises Centre-du-Québec appuie financièrement Chantal Poudrette et Émilie Blondeau, une mère et sa fille, qui construisent, avec l'aide de toute leur famille, l'Érablière Shackham à Ham Sud. L'apport de Desjardins, un montant de 5 000 \$ provenant du Fonds C, permettra notamment à l'Érablière de faire l'acquisition d'un système d'osmose inversée. Cet investissement aura pour effet de réduire de 50 à 80 % la quantité d'eau d'érable à bouillir et par conséquent, diminuer les besoins en combustible ainsi que le temps de travail supervisé. Il permettra également de récupérer le filtrat afin de l'utiliser comme solvant pour procéder au nettoyage d'autres équipements.

Grâce au contingent d'entailles octroyées à la relève, Mme Blondeau pourra profiter de sa terre, jusqu'alors inexploitée. Avec 5 017 entailles pour débiter, elle prévoit récolter son premier sirop au printemps 2023, tout en assumant la majorité des opérations et de la gestion de l'entreprise.

Communiquez avec votre directeur de comptes ou avec votre centre [Desjardins Entreprises](#) pour obtenir plus d'information sur le Fonds C ou [cliquez ici](#).

Source : Sonya St-Pierre, conseillère marketing, sonya.st-pierre@desjardins.com.