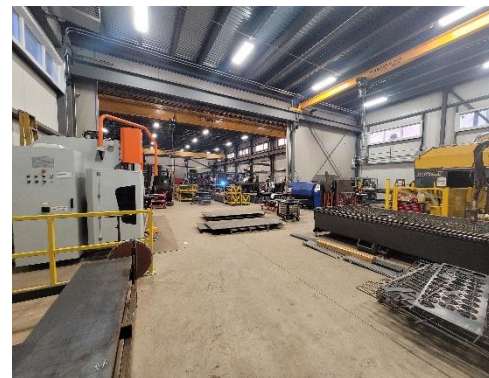


Fonds C



Sur la photo : Jean-François Hébert de Desjardins et Dave Lemire, propriétaire.

Desjardins Entreprises Centre-du-Québec facilite la relève de Soudure DR Lemire inc.

Desjardins Entreprises Centre-du-Québec procède à l'octroi d'une aide financière de 10 000 \$, par l'entremise du Fonds C, afin de permettre à Dave Lemire d'effectuer le rachat des actions de Soudure DR Lemire, appartenant à son père, Denis. Deux employés de l'entreprise deviendront également actionnaires minoritaires. Spécialisée dans la fabrication de structure d'acier, des métaux ouvrés, des télécommunications et de la fabrication sur mesure, Soudure DR Lemire œuvre dans les secteurs industriel, commercial, institutionnel et agricole. Certifiée par le CWB selon les normes CSA W47, elle dessert des entreprises de partout au Québec avec son équipe comptant une vingtaine d'employés basée à son usine de St-Léonard-d'Aston.

Communiquez avec votre directeur de comptes ou avec votre centre [Desjardins Entreprises](#) pour obtenir plus d'information sur le Fonds C ou [cliquez ici](#).

Source :
Sonya St-Pierre, conseillère marketing
sonya.st-pierre@desjardins.com