

GRAND



UN NOUVEAU VÉHICULE ADAPTÉ POUR LES RÉSIDENTS DE L'HÔTEL-DIEU

La grande
région
de **Saint -
Hyacinthe**
Terre d'innovation



Desjardins
Caisse de la Région
de Saint-Hyacinthe

Votre caisse au bout du fil



Accessible 7 jours sur 7

Prenez rendez-vous, obtenez de l'information et effectuez vos transactions par téléphone avec l'aide de l'un de nos conseillers de **6 h à minuit, 7 jours sur 7**.

› Composez le **450 768-3030** ou
le **1 866 643-3030**, puis faites **l'option 1**.

notrecaisse.com 

 **Desjardins**
Caisse de la Région
de Saint-Hyacinthe

PRÉSENTS POUR VOUS ET À VOTRE ÉCOUTE



Chers membres,

Dans l'édition du Grand de juin dernier, je terminais mon mot en disant que nous étions 8 millions de Québécois engagés dans cette bataille contre la COVID-19. Six mois plus tard, force est d'admettre que cette bataille est loin d'être gagnée et que nous devons affronter et vivre avec ce virus pour bien des mois encore. Dans des circonstances extraordinaires comme celles-là, la persévérance et la résilience sont nos planches de salut pour demeurer en ligne sur notre objectif, qui est de limiter la propagation du virus et le nombre de décès, tout en maintenant le moral.

À la Caisse, cette pandémie nous a amené à nous mobiliser afin de pouvoir continuer à vous servir et vous offrir le soutien dont vous avez besoin. Nous sommes fiers de faire la différence pour vous, et pour plusieurs entreprises et organismes du milieu, en mettant à votre disposition de nombreux moyens pour vous aider à traverser cette dure période. C'est dans les moments difficiles comme ceux que nous vivons présentement que nous démontrons la force du modèle coopératif.

La voix des membres

Je vous ai quelques fois parlé des moyens que nous utilisons pour obtenir votre opinion à l'égard de nos services. Votre satisfaction étant notre priorité, nous prenons en considération tous les commentaires que nous recevons et apportons les correctifs nécessaires pour corriger les irritants soulevés, et ce, dans les meilleurs délais. Certains éléments sont intégrés à un processus d'amélioration continue afin d'être analysés dans leur ensemble, pour une résolution complète du problème. Vous pouvez donc être assurés que votre voix est entendue et que nous voyons à nous adapter continuellement afin de pouvoir vous offrir un service de qualité et à la hauteur de vos attentes à chaque fois que vous faites affaire avec nous.

Vœux du temps des Fêtes

En terminant, je vous souhaite de passer un beau temps des Fêtes, bien que celui-ci risque de ne pas être tout à fait comme vous l'auriez souhaité. Nous entamerons bientôt une toute nouvelle année, empreints de l'espoir d'un renouveau. Je vous souhaite sincèrement que celle-ci se déroule sous le signe de la santé, pour vous et les vôtres, et qu'elle vous apporte bonheur, joie et paix.

Serge Bossé, MBA
Directeur général

Horaire de nos centres de services	L	M	M	J	V	S
Siège social 1697, rue Girouard Ouest, Saint-Hyacinthe	10 h à 15 h	10 h à 15 h	10 h à 15 h	10 h à 20 h	10 h à 15 h	
Douville 5565-2, boulevard Laurier Ouest, Saint-Hyacinthe	10 h à 15 h	10 h à 15 h	10 h à 15 h	10 h à 20 h	10 h à 15 h	
La Présentation 802, rue Principale	10 h à 14 h	10 h à 14 h	10 h à 14 h	10 h à 17 h	10 h à 14 h	
Les Salines 3050, boulevard Laframboise, Saint-Hyacinthe	9 h à 17 h	9 h à 17 h	9 h à 20 h	9 h à 20 h	9 h à 17 h	9 h à 15 h
Maska 1410, boulevard Casavant Est, Saint-Hyacinthe	9 h à 17 h	9 h à 17 h	9 h à 20 h	9 h à 20 h	9 h à 17 h	
Saint-Damase 111, rue Principale	10 h à 15 h	10 h à 15 h	10 h à 15 h	10 h à 19 h	10 h à 15 h	
Saint-Denis-sur-Richelieu 129, rue Yamaska	10 h à 15 h	10 h à 15 h	10 h à 15 h	10 h à 19 h	10 h à 15 h	
Saint-Dominique 1199, rue Principale	10 h à 15 h	10 h à 15 h	10 h à 15 h	10 h à 20 h	10 h à 16 h	
Saint-Jude 1190, rue Saint-Édouard	11 h à 14 h	Fermé	Fermé	15 h à 18 h	10 h à 13 h	
Saint-Liboire 151, rue Gabriel	10 h à 15 h	10 h à 15 h	10 h à 15 h	10 h à 20 h	10 h à 16 h	
Sainte-Madeleine 1040, rue Saint-Simon	10 h à 15 h	10 h à 15 h	10 h à 15 h	10 h à 19 h	10 h à 15 h	
Saint-Pie 65, avenue Saint-François	10 h à 15 h	10 h à 15 h	10 h à 15 h	10 h à 19 h	10 h à 15 h	
Centres libre-service à Saint-Hyacinthe (guichets automatiques seulement)						
Saint-Joseph 16065, avenue Saint-Louis	La Providence 2095, rue Saint-Pierre Ouest	Saint-Thomas d'Aquin 3520, boulevard Laframboise	Laurier 2030, boulevard Laurier Est			

Le Grand est une publication de la Caisse Desjardins de la Région de Saint-Hyacinthe.
1697, rue Girouard Ouest
Saint-Hyacinthe (Québec) J2S 2Z9
Tél. : 450 768-3030 ou 1 866 643-3030
Téléc. : 450 773-5712 • notrecaisse.com

Le Grand est publié deux fois par année et est gratuit.
Sa version électronique est disponible sur le site Internet de la caisse.

Pour questions ou commentaires, appelez au 450 768-3030, poste 7059343.

Rédactrices : Hélène Duchaine et Marie-Élaine Labonté
Montage et impression : Imprimerie Dumaine

Fait à 30 % de papier recyclé



RÉSULTATS DE L'ASSEMBLÉE GÉNÉRALE EXTRAORDINAIRE 2020



Le 18 août dernier a eu lieu l'assemblée générale extraordinaire (AGE) de la Caisse, tenue de façon virtuelle cette année en raison de la pandémie. Il s'agissait là d'une première, mise de l'avant par Desjardins dans toutes les caisses du Québec, afin de permettre aux membres de prendre connaissance du projet de ristourne et de

voter en sa faveur, ou non.

Notre assemblée a connu un beau succès puisque plus de 200 personnes y ont assisté. De plus, 1 200 personnes ont exprimé leur vote pendant la période de votation, qui s'est étendue pendant sept jours suivant la tenue de l'AGE.

Le projet de ristourne ayant été accepté, c'est un versement de ristournes individuelles totalisant 5 002 569 \$ qui a été effectué dans les comptes de nos membres et un dépôt de 595 000 \$ dans notre Fonds d'aide au développement du milieu.

Des résultats financiers avantageux pour vous et la collectivité

Cette assemblée a aussi été l'occasion pour

nous de présenter les excellents résultats que la Caisse a obtenus en 2019. Ces résultats témoignent de la confiance de nos membres envers leur coopérative financière et reflètent la saine gestion des affaires de la Caisse.

Pour continuer à vous garantir la meilleure expérience comme membres, nous misons sur des produits novateurs et sur la qualité de notre prestation de services. Nous nous appuyons sur l'expertise de tous nos employés et sur celle de l'ensemble des spécialistes du Mouvement Desjardins. En faisant confiance à votre caisse et en utilisant régulièrement ses produits et services, vous contribuez à sa bonne santé financière. Vous lui donnez les moyens de réaliser son plein potentiel et de déployer une offre de service dont tous les membres et notre collectivité peuvent bénéficier.

DESJARDINS, ENCORE PLUS PRÈS DES GENS ET DES BESOINS DU MILIEU

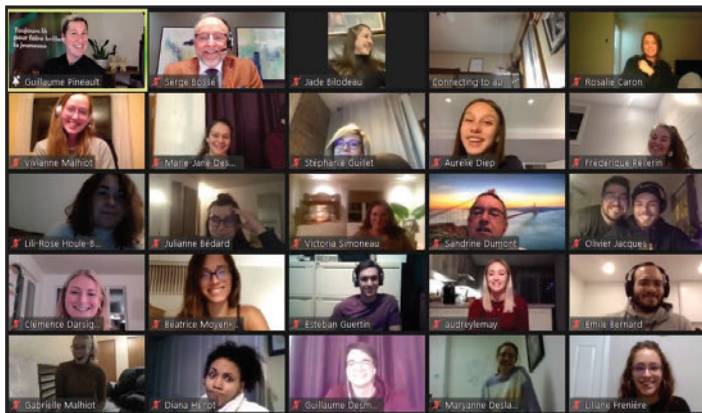
Conscients de l'impact significatif qu'engendrent les contributions financières et humaines de la Caisse dans la région et de l'importance de créer des maillages avec nos partenaires de la communauté pour faire naître des projets porteurs, nous avons récemment entamé une démarche de consultation auprès de nos membres et des organismes de la région. Cette démarche visait à mieux connaître les enjeux de nos milieux et à obtenir leur opinion de l'implication de la Caisse dans son milieu.

Les fruits de cette démarche de consultation permettront aux administrateurs de concrétiser une vision commune, laquelle se traduira dans un plan d'engagement et de proximité qui comprendra des priorités d'investissements et des actions concrètes aux retombées durables dans le temps.

Ce plan devrait être adopté en janvier 2021 et couvrir les trois prochaines années. Nous sommes confiants qu'il permettra à la Caisse de franchir un pas de plus dans la réalisation de sa mission.



83 500 \$ EN BOURSES D'ÉTUDES REMIS À 71 JEUNES MEMBRES



Le 13 octobre dernier avait lieu la soirée de dévoilement des gagnants du programme de bourses d'études de la Caisse. L'événement tenu de façon virtuelle a attiré pas moins de 300 jeunes et était animé par le célèbre humoriste maskoutain, Guillaume Pineault.

Lors de cette rencontre, Guillaume a nommé les 71 boursiers tirés au hasard parmi les 381 jeunes membres admissibles. De plus, avec son grand sens de la répartie et ses talents de conteur, Guillaume

s'est entretenu avec plusieurs d'entre eux pour en connaître davantage sur leur domaine d'études et leurs aspirations. Des échanges qui se sont faits dans la bonne humeur et le partage!

Compte tenu du contexte particulier dans lequel évoluent nos jeunes cette année, la Caisse a également offert la chance aux étudiants des établissements postsecondaires du milieu de recevoir une bourse visant la persévérance scolaire. Ainsi, 24 000 \$ ont été remis à 12 jeunes étudiants méritants de l'École professionnelle, du Cégep de Saint-Hyacinthe, de l'Institut de technologie agroalimentaire et de la Faculté de médecine vétérinaire.

Cette remise de bourses d'études figurait parmi la liste d'activités et de webinaires offerts par Desjardins pendant cette 50^e Semaine de la coopération, qui s'est tenue du 11 au 17 octobre 2020. Il s'agissait-là d'une occasion unique de souligner l'engagement et l'appui de la Caisse envers la jeunesse.

Annuellement, ce sont plus de 250 000 \$ qui y sont redistribués par le biais de différents programmes, du Fonds d'aide au développement du milieu et des dons et commandites. Une implication distinctive qui fait de notre coopérative l'institution financière la plus généreuse du milieu envers les jeunes.

UN ÉLAN DE SOLIDARITÉ QUI PORTE FRUITS

La pandémie qui sévit partout dans le monde depuis le début de l'année nous affecte tous, autant individuellement que collectivement. Plusieurs commerces et producteurs situés sur notre territoire ont dû fermer leurs portes pendant le confinement, ce qui en entraîné de lourdes pertes financières aux conséquences très graves pour plusieurs d'entre eux. Les organismes de première ligne, quant à eux, ne pouvaient plus tenir d'activités de levée de fonds, alors que les besoins de la collectivité augmentaient et que le nombre de bénévoles pour les aider diminuait.

Désirant soutenir les entreprises et les organismes du Québec en ces temps de crise, Desjardins a mis en place son programme Du Cœur à l'achat. Ce programme de soutien à des campagnes de financement participatif permettait au grand public de soutenir les commerces locaux par l'achat de cartes-cadeaux via Internet. Desjardins doublait les sommes totales dépensées, jusqu'à concurrence de 25 000 \$, et remettait cet argent aux

organismes locaux. Ce programme bénéficiait d'un budget de 1 million de dollars et a connu un vif succès à travers le Québec.

C'est la Chambre de commerce de la grande région de Saint-Hyacinthe qui a été le porteur de la campagne locale, appuyée par la Caisse. Appelée « La grande région de Saint-Hyacinthe à saveur locale », cette campagne s'est déroulée tout au long du mois d'août et a permis l'achat d'une valeur de 15 800 \$ en certificats-cadeaux. Ce même montant, remis par Desjardins, a été distribué parmi trois organismes de la région identifiés par la Caisse, soit la Moisson maskoutaine, la Clé sur la porte et le Centre de bénévolat.

Nous remercions tous ceux et celles qui ont répondu à cet appel de solidarité en vue de soutenir l'économie locale et la communauté. Nous remercions également la Chambre de commerce, qui a investi temps et énergie dans le déploiement de cette belle campagne dans notre région.



En haut : M^{me} Lucie Guilemette, directrice générale de la Chambre de commerce, et M^{me} Marie-Élaine Labonté, conseillère en communications et vie associative de la Caisse

Au centre : M^{me} Caroline Richard, qui sera directrice générale de la Moisson maskoutaine en 2021, et M^{me} Valérie Grégoire, coordonnatrice de la Clé sur la porte.

En bas : M^{me} Claudine Gauvin, directrice générale de la Moisson maskoutaine, et M^{me} Marie-Élaine Morin, directrice générale du Centre de bénévolat St-Hyacinthe

3 000 \$ REMIS AU CENTRE DE PÉDIATRIE SOCIALE GRAND GALOP

De nombreuses études ont permis de démontrer qu'un haut pourcentage d'enfants issus de familles défavorisées présentent des retards importants lors de leur entrée à l'école primaire. Ces enfants vivent de grandes difficultés sur les plans scolaire, personnel et familial.

Le centre de pédiatrie sociale Grand galop, situé au centre-ville de Saint-Hyacinthe, a pour mission de favoriser le développement du plein potentiel des enfants. Celui-ci offre donc à sa clientèle des ateliers parents-enfants qui visent à amener le parent à mettre en pratique des techniques de stimulation du langage et de la lecture et à transposer ces activités au quotidien à la maison. Ces ateliers sont aussi l'occasion de faire de précieux apprentissages sur les plans cognitifs, émotifs et moteurs, lesquels contribuent au développement du lien d'attachement parent-enfant.

À la Caisse, nous sommes heureux d'avoir remis la somme de 3 000 \$ au Centre de pédiatrie sociale afin de l'aider à réaliser son projet d'ateliers et d'ainsi offrir à ces enfants une belle opportunité d'apprendre, de socialiser et de s'épanouir. Au nom de ces enfants, nous remercions tous ceux et celles qui sont impliqués dans ce beau projet!



TRANSFORMATION DU RÉSEAU DE DISTRIBUTION

Desjardins est la seule institution financière au Canada à permettre à un employé de travailler seul dans un centre de services, ce qui entraîne des enjeux de sécurité importants. Des travaux de réflexion visant à trouver des solutions à cette situation ont eu lieu au cours des dernières années, sans succès. La sécurité de notre personnel étant au sommet de nos priorités, il ne nous semble plus acceptable de laisser un employé seul dans un centre de services, comme c'est parfois le cas aux centres de services Saint-Jude et La Présentation.

Parallèlement à cette situation, des changements importants dans les habitudes des membres utilisateurs de ces centres ont été constatés au cours des dernières années. Ainsi, on ne compte plus que 45 membres exclusifs au Centre de services Saint-Jude (c'est-à-dire qu'ils ne fréquentent aucun autre centre de services) et le nombre de transactions par mois a diminué de 68 % depuis 5 ans. Au Centre

de services La Présentation, seulement 54 personnes sont des membres exclusifs et le nombre de transactions par mois a diminué de 37 % au cours des cinq dernières années.

La sécurité de nos employés, conjuguée à la diminution de l'utilisation de ces centres de services, a amené les administrateurs de la Caisse à prendre la décision de procéder à l'évolution de ceux-ci en établissements automatisés, et ce, à compter du 24 décembre prochain. Les services caissiers seront retirés, mais le guichet automatique demeurera sur place.

Soucieuse de bien accompagner ses membres les plus touchés par ce changement, la Caisse leur a offert différentes formes d'aide et des solutions personnalisées pour répondre à leurs besoins.

La Caisse demeurera présente dans le

secteur et continuera d'appuyer les diverses initiatives collectives grâce à son Fonds d'aide au développement du milieu.



15 000 \$ remis à la municipalité de La Présentation pour l'aider à bâtir le Centre synAgri



45 000 \$ remis à l'Union québécoise de réhabilitation des oiseaux de proie depuis 2017

UN FONDS DÉDIÉ À LA COMMUNAUTÉ

Le Fonds d'aide au développement du milieu (FADM) sert à redistribuer à la collectivité une partie des excédents générés par la Caisse. Il est administré par le conseil d'administration de la Caisse et ce sont les membres présents aux assemblées générales annuelles qui votent en faveur du montant à verser à ce fonds. Ainsi, grâce à ce fonds, nos membres peuvent soutenir des projets structurants et mobilisants pour la communauté. Il nous fait plaisir de vous présenter trois projets qui ont récemment reçu un soutien financier de ce fonds :

Un nouveau véhicule adapté pour les résidents de l'Hôtel-Dieu

Le 16 novembre dernier avait lieu la conférence de presse entourant la mise en circulation d'un véhicule adapté pour les résidents du Centre hospitalier Hôtel-Dieu de Saint-Hyacinthe. La Caisse est heureuse d'avoir octroyé la somme de 35 000 \$ à la Fondation Aline-Letendre afin de l'aider à acquérir ce véhicule.

Plus de 900 transports médicaux et de loisirs sont requis chaque année pour les résidents en perte d'autonomie de l'Hôtel-Dieu. L'ajout de ce véhicule adapté à la flotte actuelle de véhicules réduira l'attente et assurera des services de meilleure qualité. Il sera également disponible pour certaines urgences.



M. Yanick Préfontaine, gestionnaire responsable du Centre d'hébergement de l'Hôtel-Dieu de Saint-Hyacinthe, M. Daniel Paul-Hus, président du conseil d'administration de la Fondation, M. Serge Bossé, directeur général de la Caisse, M^{me} Christine Poirier, directrice générale de la Fondation, M^{me} Chantal Savard, directrice adjointe, DP-SAPA - Volet hébergement, Centre intégré de santé et services sociaux de la Montérégie-Est

Une cuisine mieux équipée pour la Maison des jeunes des Quatre-Vents

Nous sommes très heureux d'avoir remis la somme 5 000 \$ à la Maison des Jeunes des Quatre-Vents, située à Saint-Jude, afin de lui permettre de moderniser sa cuisine.

Une dizaine de jeunes assistent chaque semaine aux ateliers de cuisine offerts par la Maison des Jeunes. Il s'agit d'une belle occasion pour les intervenants de discuter avec eux de différents sujets, en plus d'offrir à ces jeunes l'opportunité de se réaliser et d'acquérir plus d'autonomie. Nous leur souhaitons de vivre des moments mémorables dans ce lieu qui leur est destiné et qui est désormais plus fonctionnel et mieux équipé!



Un café-bistro réalisé par et pour les gens du milieu

Le café-bistro Chez Nelson a vu le jour grâce à la mobilisation de plusieurs professionnels de la municipalité qui avaient comme objectif commun d'offrir aux résidents de Saint-Denis-sur-Richelieu un lieu d'échange et de rencontre.

Situé au rez-de-chaussée de l'ancienne Auberge Saint-Denis, ce café-bistro offre un menu abordable qui met en valeur les produits locaux. En tant de pandémie, il est possible d'y faire l'achat de plats pour emporter.

Nous sommes très fiers d'avoir collaboré au démarrage de ce café-bistro grâce à une contribution financière de 5 000 \$. Pour la Caisse, il s'agit d'un bel exemple de ce qui peut se produire quand une communauté entière se mobilise pour réaliser un projet porteur!



De gauche à droite : M. Serge Bossé, directeur général de la Caisse, M^{me} Joannie Bourgeois, présidente du conseil d'administration du café-bistro, M^{me} Marie-France Dubois, administratrice du café-bistro, et M^{me} Anne-Marie-St-Germain, présidente du Comité coopération de la Caisse

**On ne travaille pas
chez Desjardins.
On grandit avec
Desjardins.**

Nuance.



Faites carrière en services financiers
et en conseil financiers.

› Joignez-vous à nous :
desjardins.com/carrieres



Desjardins

Caisse de la Région
de Saint-Hyacinthe