



Numéro 91 | Juin 2019

JOURNAL DESTINÉ
AUX MEMBRES



Desjardins
Caisse populaire
des Plaines boréales

À NE PAS MANQUER DANS CETTE ÉDITION...

- Éléments financiers de la Caisse
- Ristournes
- Conseil d'administration
- Gagnants du programme de bourses d'études
- Évolution de la Caisse et de ses centres



Monsieur
LUC GIRARD
Directeur général

MESSAGE DU DIRECTEUR GÉNÉRAL

C'est avec plaisir que je vous présente, par l'entremise de notre numéro de juin, les éléments financiers de votre caisse qui ont été divulgués lors de notre assemblée générale annuelle qui s'est tenue le 30 avril dernier.

L'année 2018 s'est déroulée sous le signe de l'innovation. La Caisse ainsi que ses partenaires du Mouvement Desjardins ont lancé de nombreuses nouveautés et amélioré les produits et services qui vous sont offerts. Ces progrès sont essentiels pour nous permettre de toujours mieux vous servir, mais aussi pour continuer à nous distinguer avantageusement de la concurrence. Vous trouverez les résultats financiers détaillés de la Caisse ainsi que son rapport annuel sur le site www.desjardins.com/caissedesplainesboreales.

Grâce à un volume d'affaires sous gestion de 620 621 000 \$, en hausse de 5,6 % par rapport à 2017, la Caisse est en bonne position dans son marché. Par son appartenance au Mouvement Desjardins et sa participation dans ses filiales, elle a accès à une grande variété de produits et services financiers physiques et virtuels, tous conçus pour répondre à la diversité grandissante de vos besoins.

En étant présents 24 heures sur 24, 7 jours sur 7 sur Internet et dans votre application AccèsD, nous nous assurons de vous offrir une accessibilité inégalée à nos produits et services. En 2018, Desjardins a poursuivi sa modernisation en ajoutant de nouvelles fonctionnalités virtuelles à son offre. Desjardins a également apporté de nombreuses améliorations à ses applications. La nouvelle interface des Services Mobiles Desjardins offre une vue intégrée et simplifiée de vos assurances auto et habitation. De plus,

nous avons bonifié la liste des produits d'épargne offerts sur AccèsD.

La Caisse a aussi récemment modernisé son parc de guichets automatiques. Avec leur écran tactile et la possibilité de faire des dépôts sans enveloppe, nos nouveaux guichets offrent une expérience bonifiée, simple et efficace.

Autre grande nouveauté en 2019, un volet s'ajoute à votre ristourne, soit la Ristourne produits. La ristourne traditionnelle était basée sur votre volume d'affaires avec votre caisse, soit principalement l'épargne et les prêts. Le nouvel ajout vise à reconnaître les relations d'affaires que vous entretenez avec les autres composantes de Desjardins, comme Desjardins Assurances. Il consiste en un montant fixe remis aux membres particuliers qui détiennent au moins un produit Desjardins dans chacune des quatre familles de produits suivantes : comptes; prêts, marges et cartes de crédit; placements et investissements; assurances. Vos façons de gérer vos finances et d'interagir avec Desjardins évoluent sans cesse. Il est donc normal que, collectivement, nous ajustions la ristourne, tout comme nous ajustons notre offre de service.

Lors de la dernière assemblée générale annuelle, les membres ont adopté le versement de 508 167 \$ pour la ristourne individuelle. Ils ont aussi accepté l'affectation de 76 737 \$ au Fonds d'aide au développement du milieu, qui permet d'enrichir concrètement notre collectivité en appuyant des projets structurants. Plus que jamais, notre privilège est d'être présents pour vous!

VOTRE CAISSE EN BREF

- 8459 membres
- 13 administrateurs élus
- 2 administratrices de la relève
- 37 employés
- 620 621 000 \$ de volume d'affaires sous gestion
- 114 419 \$ distribués dans notre communauté en 2018

ÉLÉMENTS FINANCIERS DE LA CAISSE

- Actif de 281 913 k\$, une hausse de 2,0 %
- Passif de 248 295 k\$, affichant une croissance de 1,8 %
- Avoir passant à 33 618 k\$, soit une croissance de 3,9 %
 - Capital social : 346 k\$
 - Excédents à répartir : 4 169 k\$
 - Cumul des autres éléments du résultat global : 35 k\$
 - Réserves : 29 068 k\$
 - Réserve de stabilisation : 667 k\$
 - Réserve pour ristournes éventuelles : - k\$
 - Fonds d'aide au développement du milieu : 354 k\$
- Excédents d'exploitation de 1 516 k\$, en hausse de 5,9 %
- Revenu d'intérêts totalisant 9 116 k\$, en augmentation de 8,5 %
- Frais d'intérêts se situant à 3 244 k\$, soit une augmentation 14,2 %
- Autres revenus totalisant 2 362 k\$, en baisse de 3,6 %
- Frais autres que d'intérêts de 6 131 k\$, en baisse de 2,4 %

UN PETIT COUP DE POUCE POUR LES 30 ANS ET MOINS

Vous avez 30 ans et moins? Vos besoins financiers sont différents et nous le savons. Si vous avez détenu au moins un produit Desjardins admissible dans 3 des 4 familles, vous profitez de la Ristourne produits.

RISTOURNES

508 167 \$ EN RISTOURNES INDIVIDUELLES

76 737 \$ AU FONDS D'AIDE AU DÉVELOPPEMENT DU MILIEU



**VOS RISTOURNES ONT ÉTÉ DISTRIBUÉES
DANS LA SEMAINE DU 27 MAI 2019.**

Votre ristourne dans AccèsD REPÉREZ-LA EN UN CLIN D'ŒIL

- Découvrez directement dans AccèsD le montant de votre ristourne déposé dans votre compte.
- Profitez d'un **affichage détaillé et facile à comprendre**.
- **Membres particuliers** : dans la page d'accueil de l'application mobile, connectez-vous, puis dans **Accès rapide**, cliquez sur l'icône **Ristourne**. Dans AccèsD Internet, la section Ristourne se trouve dans le menu de droite de la page d'accueil.

**La nouvelle
ristourne,
ça fait jaser.**

BONNE NOUVELLE! LA RISTOURNE ÉVOLUE.

Elle devient encore plus accessible, équitable et facile à comprendre. La ristourne individuelle vous en offre plus.

La ristourne individuelle est un montant versé à chaque membre qui se qualifie. Elle comporte maintenant 2 volets pour vous en offrir plus : la **Ristourne produits** et la **Ristourne volumes**.

RISTOURNE PRODUITS – NOUVEAU!

Pour récompenser votre confiance et votre engagement lorsque vous nous confiez vos besoins financiers, nous avons créé la Ristourne produits, un montant fixe qui vous est retourné par votre caisse. En 2019, le montant maximal est de 50 \$.

Vous la recevez si vous êtes un membre particulier et que vous avez détenu en 2018, au moins un produit Desjardins admissible dans chacune des 4 familles de produits suivantes :

1. Comptes
2. Prêts, marges et cartes de crédit
3. Placements et investissements
4. Assurances

RISTOURNE VOLUMES

La Ristourne volumes est un montant personnalisé à chaque membre qui se qualifie, particulier et entreprise, dont le calcul est basé sur l'usage qu'il a fait de certains produits et services en 2018.

CONSEIL D'ADMINISTRATION



M^{me} Justine Gagnon
3 ans de services

Modifications apportées à la constitution du conseil suite à l'assemblée générale du 30 avril dernier : M^{me} Justine Gagnon, qui a fait preuve de dévouement au sein du Mouvement Desjardins, quitte son poste d'administratrice.

Les administrateurs et employés s'unissent afin de la remercier chaleureusement et lui souhaitent la meilleure des chances dans la réalisation de ses projets futurs.

LES PERSONNES SUIVANTES SE JOIGNENT AU CONSEIL D'ADMINISTRATION.

M. Jacques Aubut
M^{me} Louise Lalancette

Nous leur souhaitons
bonne chance dans leurs
nouvelles fonctions.



M. Jacques Aubut
Albanel
Administrateur



M^{me} Louise Lalancette
Saint-Edmond-
les-Plaines
Administratrice

Regrouper vos avoirs, c'est bon d'y voir.



**Profitez des trois avantages
d'avoir un seul conseiller en
charge de vos finances pour une
retraite en toute confiance.**

Simplifier la gestion de vos finances

- Meilleur contrôle sur vos finances;
- Documents importants à un seul endroit;
- Gains de temps;
- Suivi de vos placements plus facile;
- Simplification du transfert de vos avoirs à vos héritiers.

Optimiser la gestion de votre portefeuille

- Vue d'ensemble améliorée;
- Diversification accrue et sans dispersion;
- Maximisation des régimes fiscaux;
- Stratégie de décaissement simplifiée pour la retraite.

Économiser sur vos frais

- Réduction probable des frais de transaction;
- Rabais de frais sur vos fonds de placement.



Programme de bourses d'études

20 000 \$

remis à nos jeunes lors de l'activité tenue le 30 mai dernier!



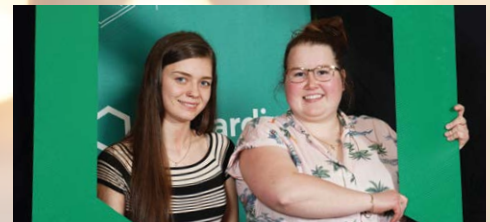
Volet universitaire 6 bourses de 1 500 \$

Camille Bourget, Kamille Cloutier, Coralie Bonneau,
Érica Giguère, Rebecca Hossay, Sophie Nadeau (absente)



Volet collégial 8 bourses de 1 000 \$

Émilie Martel, Jennifer Pelchat, Éricka Germain, Catherine Allard, Samuël Gaudreault, Samuel Frigon, Marylou Boilard, Ann-Frédérique Marois (absente)



Volet professionnel 2 bourses de 500 \$

Alycia Potvin et Sophie Allard



Volet participation 8 bourses de 250 \$

Anne-Marie Lalonde-Harvey, Myriam Boudreault, Caroll-Ann Gauthier,
Tommy Laliberté, Karina Labonté, Maryanne Paquet,
Mégan Bonneau, Anka Gilbert

275 500 \$ REMIS EN BOURSES DEPUIS 11 ANS.

Merci aux 100 étudiants qui ont participé au programme
et félicitations à tous les gagnants!

NOUVEAU!

« Ma cote de crédit » accessible gratuitement sur AccèsD et l'application mobile Desjardins

Pourquoi consulter votre cote de crédit?

- Gratuit pour les membres Desjardins.
- Sécuritaire, privé et sans impact sur votre cote de crédit.
- En apprendre plus sur ce qui affecte votre cote.
- Mieux gérer votre dossier de crédit.



CAISSE ÉTUDIANTE

Tirage d'un haut-parleur à la caisse étudiante « Le Petit Dollar »!

Le 14 mai dernier, la Caisse populaire Desjardins des Plaines boréales a procédé au tirage d'un haut-parleur d'une valeur de 300 \$ parmi les étudiants de la Polyvalente de Normandin qui ont effectué des dépôts au cours de l'année scolaire.

Sur la photo ci-haut : M^{me} Sonia Simard, enseignante responsable de la caisse étudiante, M^{me} Corinne Gosselin, présidente de la caisse étudiante, M^{me} Léane Simard, gagnante et M^{me} Julie Dion, agente à la vie associative et aux communications à la Caisse.



RECONNAISSANCE DES ANNÉES DE SERVICES

Nous désirons transmettre nos félicitations à madame Gina Boivin pour ses 30 années de services au sein du Mouvement Desjardins.

M^{me} Gina Boivin

Préposée, Salle de dénombrement
30 ans de services (12-06-1989)

ÉVOLUTION DE LA CAISSE ET DE SES CENTRES

Nouvelles heures d'ouverture pour les
centres de services d'Albanel et de
Girardville à compter du 17 juin :

Services conseils et de convenance

Lundi.....10 h à 12 h • 13 h à 16 h

Mardi.....10 h à 12 h • 13 h à 16 h

Mercredi....10 h à 12 h • 13 h à 16 h

Jeudi10 h à 12 h • 13 h à 17 h • 18 h à 20 h

Vendredi....10 h à 12 h • 13 h à 16 h



Service à la clientèle disponible 7 jours sur 7 (incluant les jours fériés)

Que ce soit pour prendre un rendez-vous, obtenir de l'information ou effectuer vos transactions, vous pouvez appeler l'un de nos conseillers de 6 h à minuit. Composez le 418 274-2916 ou le 1 888 375-2463 (sans frais).



MEMBRES D'ALBANEL, DE GIRARDVILLE, DE SAINT-THOMAS-DIDYME ET DE SAINT-EDMOND- LES-PLAINES

Pour les membres éprouvant des problèmes de mobilité et désirant se rendre au comptoir caissier du siège social, nous vous invitons à nous contacter en composant le **418 274-2916 poste 7452231** et un service de transport collectif vous sera offert, sur rendez-vous.

