

# CAISSE QUI SE PASSE?

Numéro 82 SEPTEMBRE 2017



**Desjardins**  
Caisse populaire  
des Plaines boréales

JOURNAL DESTINÉ AUX MEMBRES

## SEMAINE DE LA COOPÉRATION

DU 15 AU 21 OCTOBRE 2017



### À NE PAS MANQUER!

**JEUDI, 19 OCTOBRE  
ENTRE 11 H 30 ET 19 H**

Surveillez le passage de  
**l'Escouade « Avantages membre »**  
qui remettra des surprises dans  
certains commerces des cinq  
municipalités du secteur GEANT!  
Des indices des lieux vous seront  
dévoilés la journée même sur la  
page Facebook de la Caisse.

La Semaine de la coopération  
constitue un moment privilégié de  
démontrer avec fierté notre différence  
coopérative et son impact positif sur  
les personnes et les communautés.

### À SURVEILLER AU COURS DE LA SEMAINE DE LA COOPÉRATION:

- Le jeudi 19 octobre : Journée « Avantages membre »
- Visite des centres de services par les élèves de 2<sup>e</sup> année
- On double le montant des dépôts de la caisse scolaire et de la caisse étudiante (jusqu'à concurrence de 5 \$)
- Collecte de livres pour les écoles du secteur dans nos 5 centres de services



AVANTAGES EXCLUSIFS  
AUX MEMBRES

## APPEL DE PROJETS

FONDS D'AIDE AU DÉVELOPPEMENT DU MILIEU

### VOTRE CAISSE, FIÈRE PARTENAIRE DES PROJETS D'ICI!

Vous souhaitez profiter d'un coup de pouce financier afin de démarrer ou mener à bien un projet touchant les résidents de Normandin, Albanel, Girardville, Saint-Edmond-les-Plaines ou Saint-Thomas-Didyme?

Faites votre demande entre le 1<sup>er</sup> et le 31 octobre 2017 auprès de votre caisse. Des sommes de 500 \$ et plus seront octroyées pour les projets les plus pertinents pour notre collectivité.

Le formulaire de dépôt de projets et les détails sont disponibles en caisse et en ligne au [www.desjardins.com/caissedesplainesboreales](http://www.desjardins.com/caissedesplainesboreales)

Date limite pour la réception des demandes : 31 octobre 2017



# ÉTUDIANTS, PROFITEZ DE NOS OFFRES!



## FORMATION PROFESSIONNELLE ET COLLÉGIALE

- Compte incluant jusqu'à 40 transactions sans frais<sup>1</sup>.
- Marge de crédit à taux avantageux.
- Carte de crédit Remises pour étudiants Visa.
- Avantages et rabais exclusifs pour les membres Desjardins.

## UNIVERSITÉ

- Compte sans frais mensuels<sup>1</sup>.
- Marge de crédit à taux avantageux.
- Carte de crédit sans frais avec récompenses.
- Avantages et rabais exclusifs pour les membres Desjardins.

**Prenez rendez-vous dès aujourd'hui avec votre conseillère pour en savoir plus sur nos offres avantageuses!**

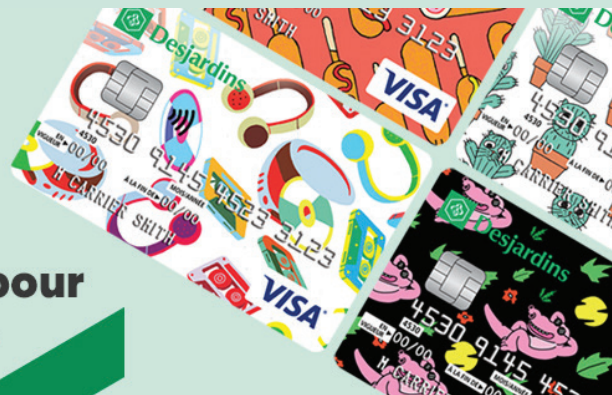
1. Certaines conditions s'appliquent.

### NOUVEAU

## Un visuel personnalisable et des remises en argent.

- Sans frais annuels.
- Remises en argent : jusqu'à 1 % sur vos achats.
- Alertes courriel pour bien gérer votre crédit.
- Assurance voyage de 3 jours sans frais.
- Assurance Appareils mobiles.

## La carte de crédit Remises pour étudiants



# CAISSE SCOLAIRE

**Nouveauté pour les enfants sur le site «caissescolaire.com»**

## Se connecter à mon compte

Fini les relevés papier, consultez dès maintenant avec votre enfant le solde de son compte et ses dernières transactions en ligne.

Ce nouvel outil vous aidera à suivre la progression de l'épargne de votre enfant de façon régulière. À partir de la section « **Enfant** » du **site web de la caisse scolaire (caissescolaire.com)**, cliquez sur le bouton « **Se connecter à mon compte** » et suivez avec votre enfant les étapes de connexion.

Vous souhaitez profiter de cette fonctionnalité? Appelez-nous au **418 274-2916** pour obtenir un numéro d'identifiant et un mot de passe.



« **Encouragez votre enfant à réaliser ses projets** : aidez-le à se fixer un objectif d'épargne réaliste et consultez avec lui le solde de son compte régulièrement!

**Identifiant :**

☐ **Mémoriser**  
(si tu utilises un appareil qui est à toi ou à ta famille)

**» Tu as de la difficulté à te connecter?**

**Sécurité (section à lire avec tes parents)**

- [Sécurité du site](#)
- [Signaler une fraude](#)
- [Comment vous protéger](#)
- [Soutien technique](#)

**Sécurité garantie à 100 %**

**» Besoin d'aide?**

LA CAISSE  
SCOLAIRE  
 Desjardins



## CAPITAL RÉGIONAL ET COOPÉRATIF DESJARDINS

Savez-vous qu'en investissant dans les actions de **Capital régional et coopératif Desjardins (CRCD)**, vous investissez aussi dans nos entreprises locales et coopérez à leur croissance?

**En plus, vous bénéficiez d'un crédit d'impôt provincial de 40 %.**

Pour en profiter, remplissez le formulaire web sécurisé de présouscription **entre le 5 et le 25 septembre 2017**.

Pour accéder au formulaire : [www.desjardins.com/crcd](http://www.desjardins.com/crcd)

Vous pouvez souscrire aux actions de CRCD jusqu'à un maximum de 3 000 \$ pour l'émission 2017 et vous obtiendrez un crédit d'impôt pouvant atteindre 1 200 \$. Si vous n'avez pas accès à Internet, vous n'avez qu'à vous présenter ici, en caisse, pendant la période de présouscription et nous remplirons le formulaire web pour vous. Aucune demande par téléphone, par télécopieur ou par courriel ne sera acceptée.

Pour de plus amples renseignements concernant le processus de présouscription, nous vous invitons à visiter le site de Desjardins à [www.desjardins.com/crcd](http://www.desjardins.com/crcd). N'hésitez pas à nous joindre au **418 274-2916** pour toute demande d'information complémentaire.



## Régime enregistré d'épargne-études (REEE)

# Obtenez 50 \$ en prime en septembre

Pour que votre enfant soit libre de réaliser ses rêves de carrière...

**50 \$ en prime pour chaque nouveau REEE ouvert en septembre 2017!**

Le **REEE Desjardins**, c'est un régime :

- **Accessible** : aucuns frais d'adhésion
- **Flexible** : vous décidez du montant et de la fréquence qui vous conviennent
- **Avantageux** : tous les revenus de placement et subventions sont à l'abri de l'impôt
- **Rassurant** : cotisation maximale de 50 000 \$ par bénéficiaire

**ENEZ RENCONTRER NOS EXPERTS!**

## GESTION DE PATRIMOINE

Saviez-vous que la bonne gestion de vos revenus à la retraite est importante? En effet, une bonne planification vous permettra d'éviter une coupure de votre pension de la sécurité de la vieillesse.

Rencontrez dès maintenant votre conseillère. Elle sera en mesure de vous accompagner et de vous guider vers les stratégies à adopter pour bien planifier votre retraite.

**M<sup>me</sup> Hélène Fortin et M<sup>me</sup> Nadine Girard**, >>  
Conseillères, Investissement et retraite\* au sein de l'équipe Gestion de patrimoine

\*Représentantes en épargne collective pour Desjardins Cabinet de services financiers inc.





## Android Pay

### Payez avec votre téléphone Android, où que vous soyez!



Possibilité de régler vos achats d'environ 100 \$ et moins, de façon sécurisée, en magasin, en ligne ou dans certaines applications.

Google offre le service Android Pay pour les appareils dotés de la technologie NFC, ainsi que du système d'exploitation KitKat 4.4 et les versions ultérieures.

Protection Responsabilité zéro en cas de fraude.

1. Télécharger l'application gratuitement à partir du Google Play Store
2. Ajouter une carte
3. Vous êtes prêt à l'utiliser!

Utilisez Android Pay pour régler vos achats en magasin, en ligne ou dans les applications.

## RECONNAISSANCE DES ANNÉES DE SERVICE

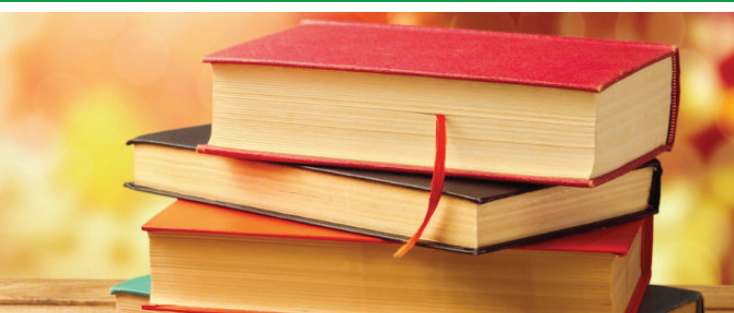
Nous désirons féliciter mesdames **Cathy Gagnon** et **Lyne Mailloux** pour les étapes de carrière qu'elles ont franchies récemment.



**M<sup>me</sup> Cathy Gagnon**  
Caissière  
20 ans de services  
18-08-1997



**M<sup>me</sup> Lyne Mailloux**  
Conseillère en finances personnelles  
15 ans de services  
13-05-2002



## COLLECTE DE LIVRES

DU 11 SEPTEMBRE AU 13 OCTOBRE 2017

La Caisse populaire Desjardins des Plaines boréales sollicite l'aide de ses membres afin de contribuer à la culture des jeunes!

Vous êtes donc invités à apporter un ou des livre(s) dont vous ne vous servez plus dans l'un de nos cinq centres de services. Les livres seront remis aux écoles du secteur GEANT dans le cadre de la Semaine de la coopération.

Nous vous remercions à l'avance de votre grande générosité!

## DÉPARTS À LA RETRAITE

Nous désirons souligner le départ à la retraite de mesdames **Jeannine Marcil**, **Marie-Rose Garneau** et **Suzanne Landry**.

Au nom des dirigeants, des gestionnaires et de l'ensemble du personnel de la Caisse populaire Desjardins des Plaines boréales, nous profitons de cette occasion pour leur souhaiter une bonne et heureuse retraite!



**M<sup>me</sup> Jeannine Marcil**  
37 ans de services



**M<sup>me</sup> Marie-Rose Garneau**  
30 ans de services



**M<sup>me</sup> Suzanne Landry**  
29 ans de services



**Desjardins**  
Caisse populaire  
des Plaines boréales

Suivez-nous sur



### POUR NOUS JOINDRE OU NOUS FAIRE PART DE VOS SUGGESTIONS :

418 274-2916 | 1 888 375-2463

[www.desjardins.com/caissedesplainesboreales](http://www.desjardins.com/caissedesplainesboreales) | [caisse.170061@desjardins.com](mailto:caisse.170061@desjardins.com)

#### SIÈGE SOCIAL

Normandin  
1032, rue Saint-Cyrille  
G8M 4H5

#### CENTRES DE SERVICES

Albanel  
341, rue de l'Église  
G8M 3E9

Girardville  
167, rue Principale  
GOW 1R0

Saint-Edmond  
585, rue Principale  
GOW 2M0

Saint-Thomas-Didyme  
337, rue Principale  
GOW 1P0