

Toujours à vos côtés

Bilan de la nature
coopérative 2022



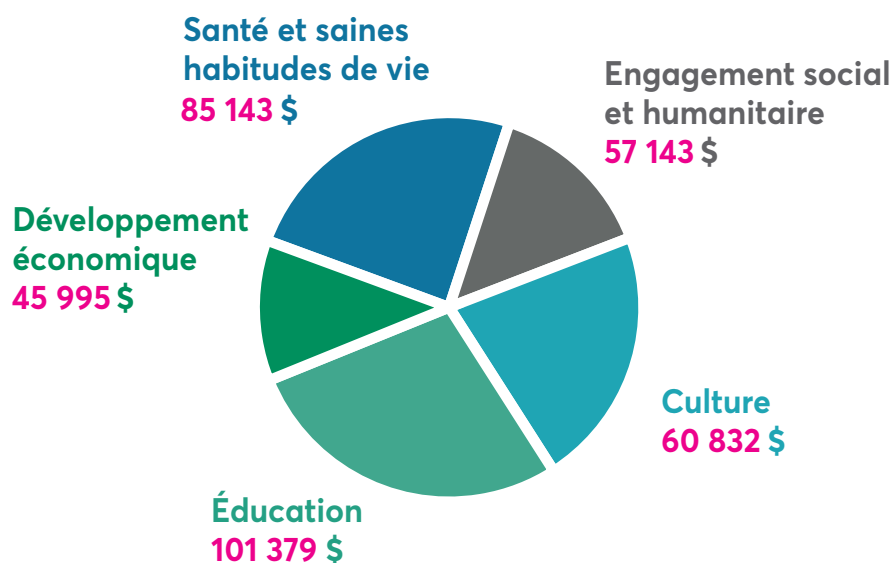
Engagés à enrichir la vie des personnes et des communautés

Le Fonds d'aide au développement du milieu (FADM), les dons et les commandites sont des leviers importants pour soutenir la vitalité socioéconomique de notre collectivité. Le FADM est constitué grâce à des membres qui, comme vous, acceptent qu'une partie de leur ristourne soit investie dans la collectivité lors d'un vote tenu à l'assemblée générale annuelle.



350 492 \$

en dons et en commandites + par le Fonds d'aide au développement du milieu



Partager, c'est dans nos valeurs

1,5 M\$ remis en ristournes collectives et individuelles en 2022

Tous engagés pour la jeunesse

Caisse scolaire

La Caisse scolaire initie les jeunes d'âge primaire à l'épargne en apprenant les bases de l'argent, de la consommation et du travail tout en développant leur sens des responsabilités. En 2022, plus de 400 jeunes ont participé à ce programme sur le territoire de notre Caisse.

Mes finances, mes choix^{MD}

Le programme Mes finances, mes choix^{MD} est conçu pour aider les jeunes de 16 à 25 ans à faire des choix de consommation éclairés et à entamer leur vie financière avec confiance. En 2022, 88 jeunes ont pu bénéficier de l'offre de formation grâce à notre partenariat avec le CJE des Îles.

Bourses d'études

Nous sommes convaincus que l'éducation est un moteur de prospérité durable et c'est pourquoi nous multiplions les occasions de soutenir la jeunesse. En 2022, nous avons remis 61 350 \$ en bourses d'études à travers différents concours afin de soutenir la persévérance scolaire et célébrer la réussite des étudiants de notre communauté.





Le Grand défi Pierre Lavoie

Portée par l'ambition que les jeunes évoluent dans un environnement scolaire où les saines habitudes de vie sont à l'honneur, l'équipe des Îles a relevé le 1000 km à vélo du Grand défi Pierre Lavoie tout en amassant des fonds pour nos écoles. La santé et l'éducation étant au cœur de nos priorités, nous sommes fiers d'avoir donné notre appui à l'équipe dans le cadre de ce défi sportif.



Municipalité de Grosse-Île

Nous sommes heureux d'avoir appuyé financièrement la Municipalité de Grosse-Île à réaliser un parc communautaire intergénérationnel au cœur de son village. Ce projet structurant a eu un impact positif sur la mobilisation citoyenne. Le parc permet maintenant à toute la communauté de pouvoir profiter d'un lieu de rassemblement où participer à des activités sociales et récréatives.



Campus des Îles

Soucieux de permettre aux jeunes de notre communauté d'évoluer dans un milieu scolaire motivant, nous avons soutenu financièrement le Cégep de la Gaspésie et des Îles afin de mettre en place une classe extérieure au Campus des Îles. Nous sommes convaincus que cet espace unique agrément la vie étudiante en offrant un lieu d'apprentissage dynamique et proche de la nature à l'image de notre archipel.



Entraide communautaire des Îles

Nous sommes fiers d'avoir soutenu le projet porté par Entraide communautaire des Îles avec l'accompagnement du CERMIM visant à mettre en place une structure complète de récupération des aliments issus des pertes des marchés d'alimentation de l'archipel. Grâce à ce projet, 65 tonnes de denrées périssables, mais toujours saines à la consommation, pourront être récupérées annuellement pour être redistribuées à des personnes en situation de vulnérabilité.

Voire engagement envers la Caisse nous permet d'enrichir la vie des personnes et des collectivités.

Faits saillants

Au 31 décembre 2022

- 13 903 membres
- 12 administrateurs
- 63 employés
- Excédents avant ristournes de 4,7 M\$
- Actifs de 698 M\$

Pour plus d'information

418 986-2319 / 1 888 986-2319

desjardins.com/caissedesramees

facebook.com/caissedesramees

Desjardins
Caisse populaire des Ramées