



Choisir Desjardins,
c'est contribuer à changer les choses.

Bilan de la distinction



Desjardins

Caisse des Berges de Roussillon



Choisir Desjardins

C'est contribuer à changer les choses.

Choisir Desjardins, c'est plus que choisir une institution financière. C'est choisir de prendre part à un grand mouvement et de nous donner, ensemble, les moyens de contribuer activement à la vie des gens et des collectivités.

C'est grâce à la confiance de nos membres que la Caisse Desjardins des Berges de Roussillon est un puissant moteur de développement durable. Notre engagement et notre générosité, comme tous les traits caractéristiques de notre distinction coopérative, font partie de notre différence.

Merci à vous!

**Tyrolienne au parc du Petit
Bonheur à Saint-Constant**

Choisir Desjardins,

C'est faire une différence dans la vie des gens et des communautés

Le *Fonds d'aide au développement du milieu* (FADM), les dons ainsi que les commandites sont des leviers importants pour soutenir la vitalité socioéconomique de notre communauté. Le FADM est constitué grâce à des membres comme vous qui acceptent qu'une partie de leur ristourne soit investie dans la collectivité lors d'un vote tenu à l'assemblée générale annuelle.

Les jeunes du Club de vélo Lapraicycle Desjardins

En 2017, la Caisse Desjardins des Berges de Roussillon a remis **174 337 \$** par l'entremise de son FADM et **42 212 \$** en dons et commandites. En tout, c'est 216 549 \$ qui ont été versé à notre communauté pour soutenir, entre autres :

- Le renouvellement de l'exposition permanente à l'Exporail, le Musée ferroviaire canadien
- Le *Fonds culturel régional* de la MRC de Roussillon
- L'installation d'une tyrolienne au parc du Petit Bonheur
- La construction d'un *skatepark* à Saint-Philippe
- Le Club de vélo Lapraicycle Desjardins
- La remise de plus de 20 000 \$ en bourses d'études



En 2017,
216 549 \$ versé
du *Fonds d'aide au développement
du milieu*, en dons et commandites



Éducation

68 198 \$



Développement
économique

27 866 \$



Santé et saines
habitudes de vie

61 405 \$



Arts et culture

15 291 \$



Œuvres humanitaires et
services communautaires

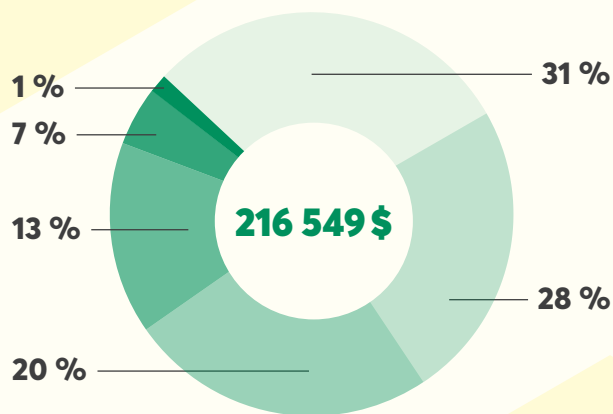
42 389 \$



Coopération

1 400 \$

Répartition



- Éducation (31 %)
- Santé et saines habitudes de vie (28 %)
- Œuvres humanitaires et services communautaires (20 %)
- Développement économique (13 %)
- Arts et culture (7 %)
- Coopération (1 %)

La Caisse des Berges de Roussillon, c'est...

28 367
membres

Un volume
d'affaires de
1,79
milliard \$

Un actif de
814,6
millions \$

73
employés
compétents

13
dirigeants
élus

2
jeunes dirigeants
de la relève



AVANTAGES EXCLUSIFS
AUX MEMBRES

... C'est profiter d'Avantages membre Desjardins

Votre Caisse vous a versé plus de **246 448 \$** en rabais et remises. C'est plus de **4 651** avantages remis! Pour en savoir plus, visitez www.desjardins.com/avantages.

... C'est offrir des solutions humaines de financement

En collaboration avec des organismes du milieu, votre Caisse permet aux personnes qui en ont besoin d'obtenir un accompagnement budgétaire ou un financement adapté à leur situation, soit par :

- Les **Fonds d'entraide Desjardins** conçus pour apprendre à mieux gérer leurs finances et les aider à combler des besoins essentiels immédiats;
- Le programme de financement **CRÉAVENIR** créé pour soutenir les jeunes entrepreneurs de 18 à 35 ans. En 2017, 131 projets ont été soutenus et 491 emplois ont été créés ou maintenus;
- Le programme **Microcrédit Desjardins aux entreprises** qui s'adresse aux microentrepreneurs et travailleurs autonomes désirant démarrer ou consolider leur entreprise. En 2017, 527 entrepreneurs ont été soutenus et 185 emplois ont été créés ou maintenus.

... C'est participer au Programme Desjardins-Jeunes au travail

En partenariat avec le Carrefour jeunesse-emploi La Prairie, le programme **Desjardins-Jeunes au travail** vise à offrir une première expérience sur le marché du travail à des jeunes âgés de 15 à 18 ans. Depuis 2006, le programme a permis à 141 jeunes d'avoir accès à un premier emploi d'été.

... C'est soutenir l'éducation financière des jeunes

Notre Caisse participe également au programme de la caisse scolaire. Grâce à celle-ci, les enfants d'âge primaire peuvent apprendre, entre autres, la valeur de l'argent et des biens de consommation ainsi que l'importance de se fixer un objectif d'épargne et de respecter ses engagements. Les jeunes et leurs parents ont accès aux contenus éducatifs et aux jeux de la caisse scolaire au www.caissescolaire.com.

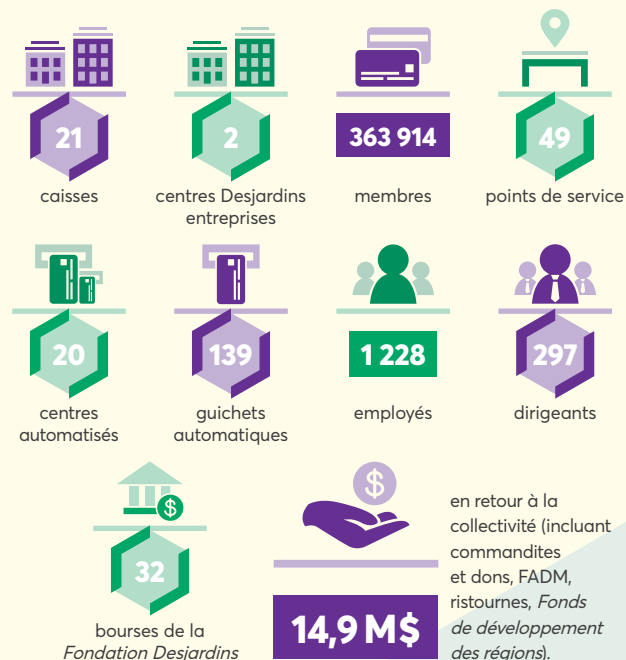
En 2017, ce sont plus de 800 jeunes qui ont participé à la caisse scolaire dans neuf écoles primaires de notre secteur. À la fin de l'année scolaire, la Caisse fait tirer un vélo dans chacune des écoles participantes.

... C'est soutenir la persévérance scolaire et la réussite éducative

Chaque année, la Caisse remet plus de 20 000 \$ en bourses d'études aux étudiants qui poursuivent leurs études à temps plein au niveau collégial, professionnel ou universitaire.



Desjardins sur la Rive-Sud, c'est



Au total, **plus de 102 775 \$** ont été octroyés sur la Rive-Sud de Montréal par la *Fondation Desjardins*, en incluant les programmes de bourses et les autres partenariats.

Choisir Desjardins, c'est...

**Permettre à 375 élèves de savourer
un bon déjeuner équilibré**

Éducation

En plein cœur de la *Semaine de la coopération Desjardins*, la brigade de la Caisse des Berges de Roussillon a fait des heureux en se rendant à l'École Saint-Jean de Sainte-Catherine pour distribuer 375 boîtes à déjeuner aux élèves et aux enseignants.

C'est prouvé, un bon déjeuner peut faire toute la différence dans la réussite éducative des enfants. Chez Desjardins, nous souhaitons concrètement encourager la persévérance scolaire des jeunes et les aider à bâtir leur avenir. Le matin du 19 octobre dernier, c'est en distribuant un bon déjeuner complet que nous avons fait une différence pour ces jeunes.

**1 enfant sur 5 risque
de se rendre à l'école
sans avoir déjeuné.**



La brigade de la Caisse distribue 375 petits déjeuners
aux élèves et aux enseignants de l'École Saint-Jean durant
la *Semaine de la coopération*.



Plus de 90 000 \$ en bourses Desjardins de la culture depuis 2005.

Choisir Desjardins, c'est...

Encourager les artistes d'ici avec le *Fonds culturel régional*

Culture

Grâce à un partenariat établi depuis 2005, les Caisses Desjardins du territoire remettent annuellement 8 000 \$ en bourses aux acteurs culturels de la région par le *Fonds culturel régional* de la MRC de Roussillon.

Le *Fonds culturel régional* a pour but de contribuer à l'émergence de nouveaux projets culturels sur le territoire et au rayonnement des artistes de la MRC de Roussillon.

Les *Bourses Desjardins* permettent de souligner le travail des créateurs et de contribuer à la recherche et à la création artistique dans la région.

***Fonds culturel régional* – Bourses Desjardins**

M. Keven Blondin, vice-président au conseil d'administration et Mme Noémie Bélanger, récipiendaire de la bourse Desjardins de la relève au montant de 1 000 \$, lors du gala du *Fonds culturel régional*, le 7 juin dernier.

Choisir Desjardins, c'est...

Soutenir les enfants atteints du cancer et leur famille

Santé et saines habitudes de vie

Le 1^{er} octobre dernier, nous étions 370 participants à parcourir les sentiers du RécréoParc de Sainte-Catherine en guise de solidarité envers les enfants atteints de cancer et leurs familles lors de l'événement *Courir pour Leucan*. L'équipe de la Caisse des Berges de Roussillon était au rendez-vous pour une 5^e année consécutive à titre de partenaire présentateur. Tous les efforts ont permis d'amasser un montant record de 90 000 \$ pour Leucan Montérégie !

Depuis 5 ans, c'est 267 500 \$ qui ont été amassés grâce à cette activité-bénéfice familiale qui rassemble coureurs et marcheurs. Ce montant permettra à Leucan Montérégie de soutenir les familles dont un enfant est atteint de cancer en finançant la recherche et en offrant divers services, dont de l'aide financière, des activités sociocréatives, de l'animation en salle de jeux en milieu hospitalier, de la sensibilisation scolaire, un centre d'information ainsi que de l'accompagnement en fin de vie et un suivi de deuil.

90 000 \$ amassés pour
Leucan Montérégie
lors de la 5^e édition
de *Courir pour Leucan*.



Période d'échauffement lors de l'événement *Courir pour Leucan* au RécréoParc le 1^{er} octobre dernier.

Notre soutien en 2017

Près de 100 organismes et événements d'ici !

Éducation • Académie Juillet • Carrefour Jeunesse-Emploi La Prairie • Centre de soutien pédagogique La bonne note • Collège Héritage de Châteauguay • Coopérative jeunesse de services J.A.I.D.E. • École alternative des Cheminots • École Armand-Frappier • École de l'Aquarelle • École de la Magdeleine • École du Tournant • École Fernand-Séguin • École Jacques-Barclay • École Jean-Léman • École Piché-Dufrost • École Saint-Jean • Fondation Desjardins • Fondation Cégep Édouard-Montpetit • Fondation du Collège de Valleyfield • Fondation Eulalie-Durocher • Passe à l'action.

Coopération • Noël Magique • Solidarité Syrienne.

Santé et saines habitudes de vie • 4^e édition de la Course des 7 • 4^e édition du Défi Bougeons ensemble/Commission scolaire des Grandes-Seigneuries • Association de ringuette de Roussillon • Centre de Santé Desjardins • Club de patinage artistique du Roussillon • Club de patinage de vitesse de Saint-Constant • Club de soccer Candiac • Club de vélo Lapraicycle • Courir pour Leucan • CPA Candiac • CSR Roussillon • Félines du Saint-Laurent • Fondation Anna-Laberge • Fondation de l'hôpital Charles-Lemoyne • Fondation de l'Hôpital Pierre-Boucher • Fondation de l'Hôpital Barrie Memorial • Fondation de l'Hôpital du Suroît • Fondation des maladies du cœur • Le Grand défi Pierre Lavoie (équipe de la Ville de Saint-Constant) • Les Événements Victoire • Leucan Montégérie • Ligue Junior de Balle Lente • Maison du Goéland • Myélome Canada • Parlons ensemble • Randonnée pour papa Telus • Rêves d'enfants • Société canadienne du cancer • Société Huntington du QC • Sportium • Tournoi 3 sports sauvons + de vies • Tyrolienne à Saint-Constant • Vents d'espoir.

Arts et culture • Concours de musique Bravissimo • Ensemble vocal Chant O Vent • Ensemble vocal Le Chœur a ses Chansons • Exporail le Musée ferroviaire • Fonds culturel régional de la MRC de Roussillon • Symposium de la Fondation Hélène Sentenne • Théâtre du 450.

Développement économique • Cellule de mentorat Roussillon • Chambre de commerce et d'industrie Royal Roussillon • Foxtrot famille globale (gagnante du concours Adopte-moi pour l'avenir) • Salon des créateurs d'ici de Candiac.

Œuvres humanitaires et services communautaires • 20^e anniversaire du Complexe Le Partage • 100^e anniversaire Municipalité de Saint-Mathieu • Cactus de l'espoir • Café Liberté 50 de Saint-Philippe • Centraide du Grand Montréal • Cinéma en plein-air à Delson • CLSC Kateri • Club de l'Âge d'Or Kateri • Club de Pétanque de Candiac • Club des copains de Delson • Club Optimiste de Sainte-Catherine • Club Richelieu La Prairie • Comité des résidents de la résidence Roussillon • Corne d'abondance de Candiac • FADOQ de Candiac • Guignolée de Saint-Constant • Journée des aînés à Delson • Le Lien Roussillon • Les Juristes urbains de Juripop • Ma Ville en fête à Sainte-Catherine • Maison des jeunes au Repère de Saint-Philippe • Maison des jeunes Symphonie de Delson • Mouvement Scout Candiac-Laprairie • Municipalité de Saint-Philippe • Paroisse de Saint-Constant • Popote Constante • Semainier Paroissial • Skatepark de Saint-Philippe • Société d'horticulture et d'écologie de Delson • Ville de Candiac.

Être consulté, voilà un privilège d'être membre Desjardins !



Participez aux orientations du *Fonds d'aide au développement du milieu* de la Caisse en cochant le ou les secteurs que vous souhaitez que la Caisse priorise dans la prochaine année :



ÉDUCATION

Avancement de la connaissance individuelle et collective.



COOPÉRATION

Promotion et soutien du modèle corporatif.



SANTÉ ET SAINES HABITUDES DE VIE

Accroissement de la qualité de vie et du bien-être physique et mental.



ŒUVRES HUMANITAIRES ET SERVICES COMMUNAUTAIRES

Services divers apportés aux communautés.



CULTURE

Développement de la richesse culturelle, artistique et patrimoniale.



DÉVELOPPEMENT ÉCONOMIQUE

Soutien favorisant le dynamisme socioéconomique.

Suggestion particulière : _____

Chaque fois que vous utilisez les services de votre coopérative, vous contribuez à sa santé financière et vous permettez un retour direct à la collectivité. **Merci de choisir Desjardins !**

Nom du membre : _____

Courriel : _____

Folio : _____

Merci de remettre votre formulaire complété à l'attention de Laurianne Brodeur, directrice des communications.

Siège social



296, voie de desserte de la route 132
Saint-Constant (Québec) J5A 2C9

Heures d'ouverture

Lundi	9 h à 17 h
Mardi	9 h à 17 h
Mercredi	9 h à 20 h
Jeudi	9 h à 20 h
Vendredi	9 h à 17 h

Centre de services



210, boulevard Jean-Leman, bureau 110
Candiac (Québec) J5R 6E6

Heures d'ouverture

Lundi	9 h à 17 h
Mardi	9 h à 17 h
Mercredi	9 h à 20 h
Jeudi	9 h à 20 h
Vendredi	9 h à 17 h
Samedi	9 h à 15 h



450 632-2820 • 1 800-CAISSES



caissebergesderoussillon



Desjardins

Caisse des Berges de Roussillon