



## BILAN DE LA DISTINCTION COOPÉRATIVE 2016

### VOTRE CAISSE DESJARDINS ENRICHIET LA VIE DES PERSONNES...

À titre de membres, votre relation d'affaires avec votre caisse vous permet l'accès à une offre de service complète et à des outils pratiques qui viennent répondre à vos besoins. En étant fidèles à leur caisse et au tout Desjardins, les membres de la Caisse ont reçu, au cours de l'année 2016, 600 000 \$ en ristournes individuelles. Pour la même période, 2 423 Avantages membre ont été remis pour une somme de 103 442 \$. Cette reconnaissance monétaire vis-à-vis ses membres permet à Desjardins d'enrichir les personnes.

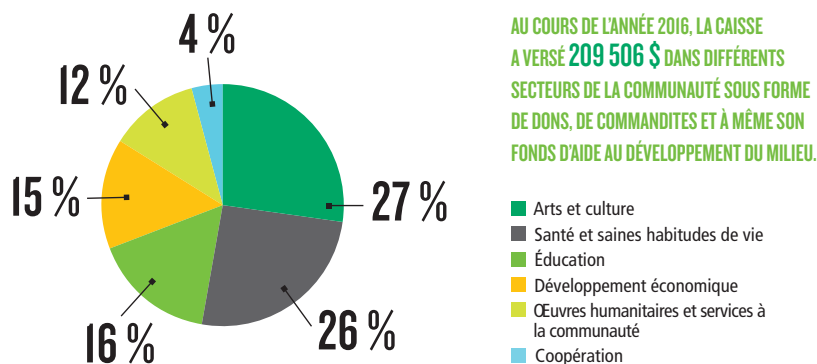
Comme membres, vous pouvez participer activement à la vie démocratique de votre caisse et aux décisions prises lors de l'assemblée générale annuelle.

### ...ET DE LA COMMUNAUTÉ...

Votre caisse dispose de divers moyens pour supporter des personnes, des organismes ou des projets œuvrant dans notre milieu. Au cours de l'année 2016, la Caisse a versé 209 506 \$ dans différents secteurs de la communauté sous forme de dons, de commandites et à même son Fonds d'aide au développement du milieu. Le fonds, financé à même les ristournes annuelles versées par la Caisse, vise à soutenir la vitalité socioéconomique de notre communauté en supportant des projets porteurs. En 2016, la mise en place de l'unité de soins palliatifs à l'Hôpital Sainte-Anne-de-Beauport, unité appelée « Unité de soins palliatifs Desjardins Caisse de la Côte-de-Beauport »; le programme de bourses aux étudiants; le soutien aux initiatives touchant la persévérance scolaire; les grands événements culturels tenus sur la Côte-de-Beauport; l'appui aux bénévoles de notre milieu et le soutien des activités sportives pour nos jeunes sont autant d'exemples qui démontrent clairement l'implication de votre caisse dans la communauté.

### ...EN VERSANT PLUS DE 912 000 \$ AUX MEMBRES ET DANS LA COMMUNAUTÉ

C'est par ses implications et son appui financier que Desjardins et votre caisse se distinguent des autres institutions financières. En retournant une partie de ses excédents de l'année 2015 sous forme de ristournes individuelles, soit **600 000 \$**, en investissant **209 506 \$** sous forme de dons, de commandites et à même son Fonds d'aide au développement du milieu et en distribuant **103 442 \$** à titre d'Avantages membre, c'est un montant total de plus de **912 000 \$** qui a été remis aux membres et dans la communauté. Voilà un geste concret démontrant que la Caisse Desjardins de La Côte-de-Beauport enrichit ses membres et la communauté.



AU COURS DE L'ANNÉE 2016, LA CAISSE A VERSÉ 209 506 \$ DANS DIFFÉRENTS SECTEURS DE LA COMMUNAUTÉ SOUS FORME DE DON, DE COMMANDITES ET À MÊME SON FONDS D'AIDE AU DÉVELOPPEMENT DU MILIEU.

## LA PERSÉVÉRANCE SCOLAIRE, UNE PRIORITÉ

L'éducation est un des principes fondamentaux du modèle coopératif qui est au cœur de notre mission. En plus de participer activement à des initiatives du Mouvement, la Caisse Desjardins de La Côte-de-Beauport est un des acteurs socio-économiques du secteur les plus engagés dans l'éducation.

La Caisse est heureuse d'être partenaire du Chantier Local d'Actions Persévérance (CLAP) en contribuant financièrement à la mise sur pied de ses programmes :

### TUNING – MOTEUR DE PERSÉVÉRANCE

Ce projet novateur permet à des jeunes d'adaptation scolaire de l'école secondaire du Mont-Sainte-Anne (ESMSA) d'apprendre la restauration complète d'autos directement sorties des années 60-70.



### LA TABLE EST MISE SUR LA CÔTE

Un chef professionnel de la Côte-de-Beauport inculque les rudiments du métier de cuisinier à des élèves d'adaptation scolaire de l'ESMSA.



### COMME SUR DES ROULETTES

Le projet initie des élèves d'adaptation scolaire de l'ESMA à l'ébénisterie, à travers la fabrication de leur propre planche à roulette.



### Ma BOURSE, Mon AVENIR



Remise de 15 000 \$ dans le cadre du programme « Ma BOURSE, Mon AVENIR ».

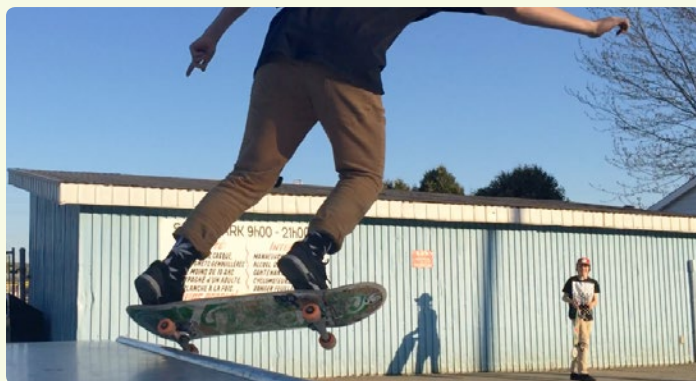
## FONDATION DE L'HÔPITAL SAINTE-ANNE-DE-BEAUPRÉ

Partenariat de la Caisse en appui à la réalisation du projet d'unité des soins palliatifs.



## SKATEPARK À L'ANGE-GARDIEN

Grâce à l'appui de la Caisse, les jeunes derrière le projet du skatepark de la municipalité ont pu réaliser leur projet et inaugurer leur tout nouvel espace le 22 octobre 2016.



Association de Soccer des Premières Seigneuries



La Coopérative Jeunesse de Services de la Côte-de-Beaupré



Fresque à l'école de Saint-Joachim réalisée par l'ensemble des jeunes et des partenaires associés à ce projet, avec le support de Murale Création.

**COOPÉRER CHAQUE JOUR  
POUR LE DESJARDINS DE DEMAIN**

## VÉLIRIUM

En collaboration avec le Mouvement Desjardins, la Caisse est un partenaire important du festival international de vélo de montagne Vélirium.



Crédit photo : André-Olivier Lyré

## PLUMobile

Partenariat Desjardins, en intercoopération avec la Caisse Desjardins de L'Île-d'Orléans, visant à supporter le service de transport collectif et adapté des MRC de La Côte-de-Beaupré et de L'Île-d'Orléans.



**LE PROGRAMME  
D'ÉDUCATION  
FINANCIÈRE**

**MES FINANCES,  
MES CHOIX<sup>MD</sup>**

**UN VÉRITABLE LEVIER  
VERS L'AUTONOMIE  
FINANCIÈRE DES JEUNES!**

**DEPUIS 2014, DANS  
VOTRE RÉGION, C'EST :**

- Un investissement de 450 000 \$
- Près de 7 000 participants, ayant entre 16 et 25 ans
- Un taux de satisfaction des participants de 97 %



**AVANTAGES EXCLUSIFS  
AUX MEMBRES**

Être membre du premier groupe financier coopératif au pays, c'est bénéficier de rabais, de remises, d'outils d'épargne, de privilèges et de services d'assistance.

**2 423 Avantages membre remis  
en 2016 pour une valeur totale  
de 103 442 \$**

Pour en savoir plus, visitez  
[desjardins.com/avantages](http://desjardins.com/avantages)