

**4,6 M\$**

retournés aux  
membres de la  
Caisse et à la  
collectivité

**3,6 M\$**

en ristournes  
individuelles

**1 M\$**

versé au Fonds  
d'aide au  
développement  
du milieu



## La ristourne, c'est notre manière de reconnaître l'engagement de nos membres

### RISTOURNE VOLUME

		TAUX PAR 1 000 \$ DE VOLUME	
		PARTICULIERS	ENTREPRISES
Comptes	455 627 \$	0,49 \$	0,59 \$
Épargne et placement	566 342 \$	0,49 \$	0,59 \$
Fonds	225 316 \$	0,49 \$	0,59 \$
Prêts et marges de crédit	1 007 316 \$	0,49 \$	0,59 \$

### RISTOURNE PRODUITS

Assurances <sup>1</sup>	507 227 \$	23 \$ / 1000 \$ PRIME	
Ristourne produits <sup>1</sup>	876 871 \$	MONTANT DE 50 \$ <sup>2</sup>	

1. Montant établi par la Fédération des caisses Desjardins du Québec.

2. Montant pouvant aller jusqu'à 50 \$ pour les membres remplissant les critères d'admissibilité durant 12 mois.

**Versement entre le 19 octobre et le 3 novembre 2020.**

# Quelques-uns de nos appuis au milieu en 2019

## Œuvres humanitaires et services à la communauté :

- Artisans du St-Laurent
- Association des personnes handicapées de Charlesbourg
- Audiothèque L'Oreille qui lit
- Centre d'action bénévole et Carrefour des proches aidants
- Centre Le Saisonnier
- Centre Pégase
- Fondation de l'église Saint-Charles-Borromée
- Les 24 heures du Lac Archibald
- Les aînés regroupés de Charlesbourg
- Moulin des Jésuites
- Ressources Actions Familles À Lac-St-Charles (RAFAL)
- Services alimentaires de notre secteur
- Violence Info

## Éducation :

- Au Trait d'Union Québec
- Club Optimiste de Lac-Saint-Charles
- Coop FA
- Entraide Jeunesse Québec
- Fondation Petits bonheurs d'école
- Le Code Des Filles
- Maison des Adultes
- Programme Mes finances, mes choix<sup>MD</sup>
- Réseau québécois des écoles entrepreneuriales et environnementales (RQÉEE)
- École Cap-Soleil et St-Pierre
- École de la Fourmilière
- École Joseph-Paquin
- École des Sentiers
- École Freinet de Québec - Bâtiment des Loutres
- École l'Arc-en-Ciel
- École Le Sommet
- École de L'Escale et du Plateau
- École Montagnac
- Fondation Cégep Limoilou
- Polyvalente de Charlesbourg

## Coopération :

- Coopérative de Solidarité du Marché Public des Cantons

## Santé et saines habitudes de vie :

- Association soccer de Charlesbourg
- Classique hivernale des Cantons-Unis Stoneham-et-Tewkesbury
- Club aquatique de Charlesbourg
- Club de Canoë-Kayak Lac-Beauport
- Club de patinage artistique de Charlesbourg
- Club de ski acrobatique le Relais Lac-Beauport
- Club de ski Stoneham
- Club de soccer de la Haute-St-Charles
- Club Taekwondo Charlesbourg
- Corporation des loisirs NDL
- Empire 47
- Loisirs Bourg-Royal
- Loisirs du Plateau
- Loisirs Guillaume-Mathieu
- Société du Sentier du Moulin
- Tournoi International de Hockey Pee-Wee de Québec
- Centre de Ski Le Relais

Plus de **1,5 M\$** engagés dans notre collectivité

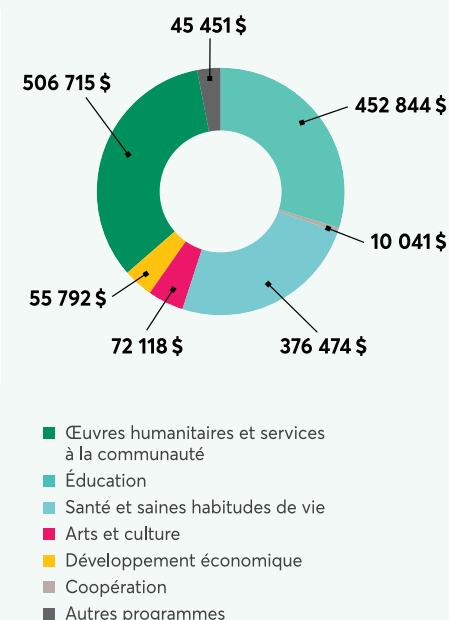
**1 321 850 \$**

Fonds d'aide au développement du milieu

**197 585 \$**

Dons et commandites

Votre engagement envers la Caisse nous permet d'enrichir la vie des personnes et des collectivités.



## Arts et culture :

- Troubadours et Saltimbanques
- Les Petits chanteurs de Charlesbourg
- Noël au Trait-Carré
- Société d'histoire de Charlesbourg

## Développement économique :

- Féerie de Noël du Lac-Beauport
- Madolaine
- Municipalité des Cantons Unis de Stoneham-et-Tewkesbury
- Regroupement des gens d'affaires AXE Lebourgneuf
- Regroupement des gens d'affaires de Lac-Beauport

[desjardins.com/caisse-charlesbourg](https://desjardins.com/caisse-charlesbourg) |

 **Desjardins**  
Caisse de Charlesbourg