



**PLUS DE 2,2 M\$
RETOURNÉS AUX MEMBRES
ET À LA COLLECTIVITÉ**

**1,375 M\$
EN RISTOURNES INDIVIDUELLES**

**850 000 \$
VERSÉS AU FONDS D'AIDE
AU DÉVELOPPEMENT DU MILIEU**

RISTOURNES INDIVIDUELLES : RÉPARTITION 2017

	PARTICULIERS		ENTREPRISES		PARTICULIERS ET ENTREPRISES	
	Prêts personnels, hypothécaires et marges de crédit	Accord D (sur encours moyen)	Prêts à terme	Accord D (sur encours moyen)	Épargnes ET, REID (REER, FERR, CRI, FRV, CELI)	Produits garantis liés aux marchés et Fonds Desjardins (sur encours moyen)
1 375 000 \$	1,155 %	0,042 %	1,5 %	0,042 %	2,6 %	0,042 %

Date de versement : semaine du 22 mai 2017

- Les ristournes sur les REID (REER, FERR, CRI, FRV, CELI) seront déposées dans les régimes enregistrés.
- Les ristournes ne s'appliquent pas aux comptes institutionnels.



Desjardins
Caisse populaire
de Charlesbourg

QUELQUES APPUIS AU MILIEU EN 2016

Dons et commandites :

383 875,16 \$

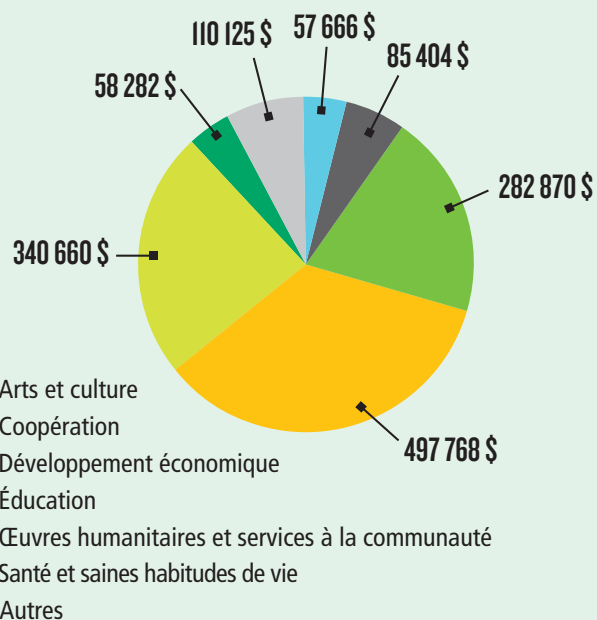
Fonds d'aide au
développement du milieu :

1 048 900,49 \$

**Total versé en 2016 :
PLUS DE 1,4 M\$**

VOTRE CAISSE EN BREF :

- 71 811 membres
- 210 employés
- 20 membres dirigeants et
2 jeunes dirigeants de la relève
- 350 organismes et partenaires



JEUNESSE

Carrefour jeunesse-emploi
Charlesbourg-Chauveau
Le Saisonnier
Entraide Jeunesse Québec
Fondation Jeunesse Stoneham
Maison des jeunes La Marginale
Maison des jeunes Le Cabanon
Corporation les jeunes handicapés
de Charlesbourg

24 000 \$
18 000 \$
3 375 \$
4 000 \$
10 000 \$
5 000 \$
3 205 \$

ÉDUCATION

École du Cap-Soleil et Saint-Pierre
École de la Fourmière
École Joseph-Paquin
École de l'Envol
École le Sommet
École L'Escalade
École de l'Escale et du Plateau
Fondation Desjardins
Fondation du Cégep de Sainte-Foy

30 000 \$
5 000 \$
7 000 \$
15 000 \$
2 500 \$
2 000 \$
5 000 \$
20 453 \$
33 555 \$

DÉVELOPPEMENT ÉCONOMIQUE

Municipalité Cantons Unis
Stoneham-et-Tewkesbury
Noël au Trait-Carré
Table des Partenaires Lac-Saint-Charles
Regroupement des gens d'affaires
Axe Lebourgneuf

SANTÉ ET COMMUNAUTAIRE

Fondation de l'église Saint-Charles-Borromée
Maison de la famille D.A.C.
Regroupement Actions Familles à
Lac-Saint-Charles (R.A.F.A.L.)
Les Œuvres Jean Lafrance
Violence Info
Association des personnes
handicapées de Charlesbourg
Cité Joie (Pendant 5 ans)
Service amical basse-ville
Les 24 hrs du Lac Archibald
Carrefour Familles Monoparentales
de Charlesbourg

50 000 \$
40 000 \$
14 500 \$
10 000 \$
5 000 \$
15 600 \$
26 350 \$
10 000 \$
23 000 \$
9 990 \$
25 000 \$
12 000 \$
6 000 \$
6 000 \$

CULTURE

CCAPT.V
Société d'Histoire de Charlesbourg
Troubadours Saltimbanque
Maison des jeunes Le Cabanon

10 000 \$
2 500 \$
40 000 \$
5 000 \$

LOISIRS ET SPORTS

Club de canoë-kayak Lac-Beauport
Association de soccer de Charlesbourg
Association du hockey mineur de Charlesbourg
Club de ski acrobatique Le Relais
Corporation des loisirs du Plateau
Club de ski acrobatique de Stoneham
Club de soccer de la Haute-St-Charles
Pond Hockey Lac-Beauport

8 000 \$
25 000 \$
24 550 \$
4 700 \$
13 000 \$
4 500 \$
5 000 \$
11 500 \$

ENVIRONNEMENT

PurNat
Craque-Bitume

1 000 \$
2 000 \$

Suivez-nous sur

MA CAISSE
*Créatrice
de valeur*



Desjardins
Caisse populaire
de Charlesbourg