



# AU CŒUR DE VOTRE VIE

RAPPORT ANNUEL 2016



## MESSAGE DE LA PRÉSIDENTE

Chers membres,

C'est avec plaisir que je vous présente, au nom des dirigeants, cette revue de l'année 2016 pour la Caisse populaire Desjardins de Charlesbourg.

### UN MOUVEMENT AU CŒUR DE LA VIE DE SES MEMBRES

L'année 2016 a été marquante dans l'histoire de Desjardins. Un des événements importants a été l'élection de M. Guy Cormier à titre de président du Mouvement Desjardins. Déjà, le plus jeune président de l'histoire du Mouvement a su mobiliser les employés et les dirigeants autour de ses orientations. La principale consiste à aligner notre Mouvement sur sa raison d'être, soit enrichir la vie des personnes et des communautés en contribuant de manière significative à une économie durable.

Cette vision est partagée par le nouveau directeur général de notre caisse, M. François Bergeron, dont je tiens à souligner l'arrivée. M. Bergeron cumule plus de 22 années d'expérience dans le domaine des services financiers. Il a occupé de nombreux postes de gestion, notamment à titre de directeur général de la Caisse Desjardins du Vieux-Moulin. Je suis convaincu que son dynamisme, son leadership et surtout sa passion pour la qualité de service sauront mobiliser les membres de son équipe à continuer de toujours mieux répondre aux besoins de nos membres et à enrichir la vie de notre collectivité.

Au nom du conseil d'administration, je tiens à remercier chaleureusement M<sup>me</sup> Francyne Gagnon qui après une longue et riche carrière au sein du Mouvement, dont 10 ans à la direction générale de notre caisse, a décidé de prendre une retraite bien méritée. Très appréciée des membres et des employés, M<sup>me</sup> Gagnon a contribué à faire de la Caisse une institution d'envergure reconnue tant pour son soutien au milieu que pour l'expertise de son personnel.

### UN ÉLAN QUI NOUS INSPIRE

En 2016, notre caisse a enregistré des excédents d'exploitation de 9,7 M\$. Ces résultats sont un indicateur de la saine gestion des affaires de la Caisse. Cette performance nous encourage à poursuivre nos efforts pour vous offrir des services et des solutions répondant toujours mieux à vos attentes. Je tiens à remercier nos membres pour ces excellents résultats; votre fidélité envers votre coopérative demeure notre principal moteur de succès. En effet, une plus grande utilisation des produits et des services de la Caisse entraîne un effet positif direct sur sa rentabilité.

La Caisse a justement engagé, l'an dernier, une somme totale de 1,4 M\$ dans notre collectivité afin d'appuyer des projets stimulants. De cette somme, 1 M\$ proviennent du Fonds d'aide au développement du milieu, une ristourne collective votée par les membres. Il s'agit d'une des initiatives nous permettant d'avoir un impact favorable sur la vie des personnes et des communautés.

Nous sommes d'ailleurs fiers d'avoir suivi le mouvement lancé par Desjardins pour la persévérance scolaire lors de la semaine de la coopération 2016. La Caisse a toujours réservé une place privilégiée à la jeunesse, tout comme l'a fait le nouveau président, M. Cormier, qui a mis sur pied un comité à l'échelle du Mouvement afin d'être encore plus à l'écoute des jeunes. Celui-ci est formé de membres, de dirigeants de caisses et d'employés de Desjardins, âgés de 18 à 35 ans.

Le Mouvement a également mis en place un nouveau fonds de développement de 100 M\$ pour soutenir des projets d'entrepreneuriat, de développement ainsi que d'innovation économique et sociale dans les régions. Il s'agira d'un fonds complémentaire aux Fonds d'aide au développement du milieu des caisses et aux actions de Capital régional et coopératif Desjardins.

### DES PRODUITS ET SERVICES EN AMÉLIORATION CONSTANTE

Nous continuons à vous offrir de nouveaux outils afin de conserver notre place privilégiée dans votre vie financière. Nos approches modernes nous permettent d'être plus que jamais accessibles grâce à notre éventail de services virtuels. Les solutions de paiement mobile Desjardins et Apple Pay, le dépôt mobile de chèques et les virements *Interac* sont quelques-unes des nouveautés mises à votre disposition.

En complément de nos offres virtuelles, certains produits financiers sont proposés en exclusivité sur AccèsD. Du bout des doigts, vous pouvez profiter d'un compte d'épargne à intérêt élevé exempt de frais de service ou encore avoir accès à des produits de placements garantis liés aux marchés. C'est simple et exclusif aux membres Desjardins.

### REMERCIEMENTS

Je tiens à remercier mes collègues dirigeants, les gestionnaires ainsi que les employés de la Caisse pour leur engagement de tous les instants. Leur travail, leurs compétences et leur grande capacité d'adaptation permettent à notre coopérative de répondre toujours plus efficacement à vos besoins. Merci aussi à nos partenaires des filiales du Mouvement Desjardins de nous appuyer dans notre mission de bien vous servir. C'est par la mise en commun de nos forces que nous pouvons vous faire bénéficier de tous les avantages du modèle coopératif.

Enfin, de manière encore plus marquée, merci à nos 71 811 membres pour la confiance qu'ils nous témoignent.

**Raymond Gouge**  
Président





## MESSAGE DE LA DIRECTION GÉNÉRALE

Chers membres,

Tout d'abord, laissez-moi vous dire à quel point je suis heureux et fier d'occuper le poste de directeur général de votre caisse. Je vous remercie chaleureusement de votre accueil.

En 2016, votre caisse a poursuivi sa mission de bien répondre à l'ensemble de vos besoins financiers en vous offrant l'accessibilité à une gamme complète de produits et de services.

Offrir une expérience d'affaires de qualité à nos membres demeure l'un de nos principaux objectifs pour l'année en cours. En plus de veiller à toujours bien vous servir, votre caisse et le Mouvement Desjardins continueront de développer des outils financiers et de nouveaux avantages exclusifs pour les membres. Aucun effort n'est ménagé pour que Desjardins soit votre institution financière par excellence.

Voici les résultats financiers de la Caisse populaire Desjardins de Charlesbourg et de la quote-part du revenu des activités dans les filiales du Mouvement Desjardins, au 31 décembre 2016.

Ces résultats sont directement liés à la confiance que vous nous témoignez et nous vous en sommes reconnaissants. C'est grâce à cette fidélité de la part de nos membres que nous pouvons tous bénéficier de la force de la coopération et soutenir notre développement des affaires.

### VOLUME D'AFFAIRES SOUS GESTION

Forte d'un volume d'affaires sous gestion de 4,45 G\$, en hausse de 4,3 % par rapport à 2015, la Caisse est en très bonne position dans son marché. Par son appartenance au Mouvement Desjardins et sa participation dans ses filiales, la Caisse a accès à une grande variété de produits et de services financiers en mesure de répondre à la diversité grandissante des besoins de ses membres.

### COMMENTAIRES SUR LE RAPPORT FINANCIER<sup>1</sup>

L'actif de votre coopérative financière s'établit à 2,12 G\$, une hausse de 4,6 % par rapport à l'an passé. Les prêts aux particuliers et aux entreprises s'établissent à 1,73 G\$, en augmentation de 0,5 %.

Le passif de la Caisse est de 1,92 G\$, affichant une croissance de 4,5 %. Toujours au 31 décembre 2016, l'avoir de votre coopérative a connu une bonne hausse, passant à 204,9 M\$, soit une croissance de 5,5 %. L'avoir est constitué du capital social qui se chiffre désormais à 17,9 M\$, des excédents à répartir de 13 M\$, du cumul des autres éléments du résultat global qui est de 4,9 M\$ et finalement des réserves de 169,1 M\$. Le montant de la réserve pour ristournes éventuelles représente 11,5 M\$. Votre caisse a également accumulé 1,1 M\$ dans le Fonds d'aide au développement du milieu.

Les fonds propres de la Caisse sont, quant à eux, à un niveau conforme en ce qui a trait à la norme sur la suffisance des fonds propres des caisses, telle qu'établie par la Fédération. Voici les ratios de la Caisse :

	AU 31 DÉC. 2016 (%)	AU 31 DÉC. 2015 (%)	NORME (%)
Fonds propres de catégorie 1A versus ses actifs à risque	12,55	12,30	≥ 11,0
Fonds propres de catégorie 1 versus ses actifs d'expansion	5,26	6,16	≥ 3,5

## FONDS DE PARTICIPATION

Le tableau ci-après présente, pour la Caisse, sa participation dans chacun des fonds de participation ainsi que le rendement réalisé sur ce placement en fin d'exercice.

FONDS PROVINCIAUX	PARTS DÉTENUES AU 31 DÉCEMBRE 2016 (en dollars)	RENDEMENT (en pourcentage)
Caisse centrale Desjardins (CCD)	38 745 724	9,04
Société de Services des caisses Desjardins (SER)	(922)	—
Desjardins Capital de risque (INV)	527 179	16,93
Desjardins Holding financier (FINSA)	73 732 903	11,60

### ÉTAT DU RÉSULTAT

Au cours du dernier exercice, votre caisse a réalisé des excédents d'exploitation de 9,7 M\$. Le revenu d'intérêts totalise 60,4 M\$, une diminution de 7,1 % par rapport à l'an passé. Les frais d'intérêts ont diminué de 5,8 %, pour se situer à 22,8 M\$. Les pertes sur créances ont été de 764 000 \$, soit 0,04 % de l'ensemble du portefeuille de prêts consentis à nos membres particuliers et entreprises.

Quant aux autres revenus, provenant en majeure partie de la distribution de produits et services des composantes de Desjardins, ils totalisent 16,3 M\$, en hausse de 2,2 % par rapport à l'année dernière. Les autres frais ont connu une faible baisse dans l'ensemble, soit une variation de 1,2 % pour atteindre 43,4 M\$.

Cette année, nous proposons le versement d'une ristourne de 1 375 000 \$ et d'un montant de 850 000 \$ au Fonds d'aide au développement du milieu, une forme de ristourne collective nous permettant de contribuer au bien-être de notre communauté en appuyant des projets structurants.

La répartition retenue s'appuie sur l'importance de l'équilibre entre la distribution des excédents, la croissance et la capitalisation. Votre caisse, comme le Mouvement Desjardins dans son ensemble, doit assurer une forte capitalisation. C'est en contribuant à l'équilibre entre les règles et les lois du marché financier et les besoins de nos membres que nous sommes en mesure d'assurer le développement de notre caisse et sa pérennité.

### DES OUTILS ET DES PRODUITS MODERNES

Vous êtes de plus en plus nombreux à faire usage des applications de Desjardins qui sont disponibles sur vos appareils mobiles. Vous pouvez payer vos factures, transférer des fonds ou investir dans des produits financiers exclusifs, 24 heures sur 24, 7 jours sur 7. Votre autonomie financière est intimement liée aux outils que nous mettons à votre disposition. Notre pérennité et notre pertinence demeurent, quant à elles, indissociables de notre capacité de créer des outils performants et adaptés à vos besoins.

### UNE ÉQUIPE DÉVOUÉE

C'est une équipe de 210 employés qui est présente pour vous appuyer dans l'atteinte de vos objectifs financiers et dans la réalisation de vos projets. Je lui témoigne ma gratitude pour son engagement et sa mobilisation, qui sont au cœur de la qualité de nos services. C'est aussi grâce à elle que le Mouvement Desjardins continue de s'illustrer parmi les meilleurs employeurs canadiens. Cette reconnaissance positionne Desjardins en tant qu'employeur proche et engagé envers ses employés.

1. Ces commentaires sur le rapport financier sont un aperçu du rapport financier disponible sur demande et sur le site Internet de la Caisse.  
De plus, les états financiers combinés des caisses Desjardins du Québec sont rendus publics sur le site Web [www.desjardins.com](http://www.desjardins.com).



## AU CŒUR DE VOTRE VIE

Je tiens aussi à souligner l'apport des membres dirigeants. Leur dévouement pour la Caisse et pour la communauté nous permet de faire rayonner notre caractère coopératif unique.

**En 2016, votre caisse a poursuivi sa mission de bien répondre à l'ensemble de vos besoins financiers en vous offrant l'accessibilité à une gamme complète de produits et de services.**

C'est en travaillant tous ensemble que nous créons une institution plus solide et une collectivité plus dynamique!

**François Bergeron**  
Directeur général

## APPROBATION DU RAPPORT ANNUEL

Nous certifions que le rapport annuel de la Caisse populaire Desjardins de Charlesbourg pour l'année financière complétée au 31 décembre 2016 répond aux exigences de la *Loi sur les coopératives de services financiers* et qu'il a été dûment approuvé par le conseil d'administration de la Caisse.

**Raymond Gouge** **Jacques Lagacé**  
Président Secrétaire

## SOMMAIRE DU PORTEFEUILLE DE PRÊTS

Au 31 décembre 2016, la Caisse continuait de présenter un portefeuille de prêts de grande qualité. En effet, les prêts bruts en souffrance, mais non douteux ainsi que les prêts douteux bruts ne représentaient respectivement que 1,3 % et 0,4 % du solde brut des prêts.

Le tableau suivant présente la répartition des prêts par catégorie d'emprunteur avec les proportions des prêts bruts en souffrance, mais non douteux, de prêts douteux bruts ainsi que les provisions individuelles et collectives afférentes.\*

(en milliers de dollars canadiens)

	SOLDE BRUT DES PRÊTS	PRÊTS BRUTS EN SOUFFRANCE MAIS NON DOUTEUX	PRÊTS DOUTEUX BRUTS	PROVISIONS INDIVIDUELLES	PROVISION COLLECTIVE	PRÊTS NETS AU 31 DÉC. 2016	PRÊTS NETS AU 31 DÉC. 2015
<b>PARTICULIERS</b>							
Habitation	889 759 \$						
Consommation et autres	231 474						
	1 121 233 \$	17 072 \$	1 474 \$	202 \$	534 \$	1 120 497 \$	1 077 869 \$
<b>ENTREPRISES</b>							
Commerciales et industrielles	585 748 \$						
Agricoles, forestières et pêcheries	8 664						
Administration et institutions publiques	16 338						
	610 750 \$	4 664 \$	5 151 \$	1 711 \$	1 003 \$	608 036 \$	641 333 \$
<b>TOTAL</b>	<b>1 731 983 \$</b>	<b>21 736 \$</b>	<b>6 625 \$</b>	<b>1 913 \$</b>	<b>1 537 \$</b>	<b>1 728 533 \$</b>	<b>1 719 202 \$</b>

## SOMMAIRE DU PORTEFEUILLE DE DÉPÔTS

Au 31 décembre 2016, les dépôts des membres à la Caisse s'élevaient à 1,84 G\$, en hausse de 89,2 M\$, ou de 5,1 %, depuis la fin de l'année précédente. Soulignons que la principale source de financement de la Caisse pour assurer son expansion provient des dépôts des particuliers. Ils représentaient 73,7 % du total des dépôts au 31 décembre 2016.

Le tableau ci-dessous présente la répartition des dépôts par catégorie de déposant avec les proportions selon le type d'épargne.\*

(en milliers de dollars canadiens)

	ÉPARGNE OPÉRATIONS	COMPTES À PLAGE DE TAUX	ÉPARGNE STABLE	ÉPARGNE À TERME	ÉPARGNE RÉGIMES ENREGISTRÉS	TOTAL AU 31 DÉC. 2016	TOTAL AU 31 DÉC. 2015
Particuliers	160 345 \$	152 394 \$	171 638 \$	299 960 \$	575 472 \$	1 359 809 \$	1 304 145 \$
Entreprises	146 672	10 366	79 650	196 491	—	433 179	406 142
Secteur public et autres	38 011	401	7 388	5 202	24	51 026	44 565
<b>TOTAL</b>	<b>345 028 \$</b>	<b>163 161 \$</b>	<b>258 676 \$</b>	<b>501 653 \$</b>	<b>575 496 \$</b>	<b>1 844 014 \$</b>	<b>1 754 852 \$</b>

\* Se référer à la note 2 des états financiers combinés des caisses Desjardins du Québec disponibles sur le site Web [www.desjardins.com](http://www.desjardins.com) pour obtenir de l'information additionnelle sur le mode de présentation et les principales méthodes comptables.

### ENGAGEMENT DE LA FÉDÉRATION AU BÉNÉFICE DES DÉTENTEURS DE PARTS PERMANENTES

À la demande de l'Autorité des marchés financiers, la Fédération des caisses Desjardins du Québec a garanti en faveur des porteurs de parts permanentes émises par une caisse Desjardins du Québec, le paiement de certaines sommes dans l'éventualité d'un dommage relié au contenu des états financiers annuels combinés audités et du rapport de gestion annuel du Mouvement des caisses Desjardins, mis à leur disposition sur le site [www.sedar.com](http://www.sedar.com). Cet engagement de la Fédération est sujet à certaines conditions. Les détenteurs de parts permanentes peuvent obtenir des détails sur cet engagement en s'adressant à la Caisse.

De plus, les états financiers combinés des caisses Desjardins du Québec sont rendus publics sur le site [www.desjardins.com](http://www.desjardins.com).





# RAPPORT DU CONSEIL DE SURVEILLANCE

Le conseil de surveillance veille à ce que la Caisse s'acquitte de ses responsabilités en matière d'éthique, de déontologie et de coopération.

## SURVEILLANCE DES DIMENSIONS ÉTHIQUE ET DÉONTOLOGIQUE

Chaque année, les dirigeants et les employés de la Caisse renouvellent leur engagement à respecter le Code de déontologie Desjardins. Ce code précise les comportements attendus et ceux jugés non acceptables.

Sur le plan éthique, le conseil de surveillance s'est assuré que la Caisse, les dirigeants et les employés ont pris en compte les valeurs de Desjardins pour guider leur conduite.

Voici le bilan de la surveillance relative à trois règles déontologiques pour la dernière année :

### 1. LES SITUATIONS DE CONFLIT D'INTÉRÊTS

Le conseil de surveillance déclare qu'aucune situation de conflit d'intérêts n'a été constatée.

### 2. LES DÉPÔTS ET LES PRÊTS AUX PERSONNES INTÉRESSÉES<sup>1</sup>

Le conseil de surveillance n'a constaté aucune dérogation à la règle déontologique relative aux dépôts acceptés par la Caisse et provenant d'une personne intéressée et aux règles déontologiques relatives au crédit consenti aux personnes intéressées ainsi qu'au traitement des situations d'irrégularité relatives à un tel crédit.

Notez que les prêts accordés aux personnes intéressées par la Caisse et ses centres totalisent 15 428 086,71 \$ pour l'exercice écoulé.

### 3. LES CONTRATS DE FOURNITURE DE BIENS ET SERVICES ACCORDÉS PAR LA CAISSE OU SES CENTRES À DES PERSONNES VISÉES<sup>2</sup> PAR LE CODE

La Caisse et ses centres peuvent conclure un contrat avec des personnes visées par le Code en respectant les conditions prévues à cet effet. À ce titre, la Caisse elle-même ou par l'entremise de ses centres a octroyé trois contrats, pour un total de 2 573,60 \$. Ces contrats ont tous été conclus dans le respect des règles déontologiques.

## SURVEILLANCE DE LA DIMENSION COOPÉRATIVE

Sur le plan de la dimension coopérative, le conseil de surveillance doit notamment s'assurer de l'intégration des valeurs de Desjardins dans les pratiques commerciales et les pratiques de gestion de la Caisse. Il doit également veiller à ce que la Caisse contribue au développement de son milieu et à l'éducation économique et financière des membres. Enfin, le conseil s'assure que les membres sont informés sur les sujets d'importance pour eux.

Le conseil de surveillance est satisfait des travaux réalisés au cours de la dernière année.

Je profite de l'occasion pour remercier les membres du conseil pour leur contribution ainsi que la direction générale pour son soutien dans la réalisation de notre mandat.

**Gaétan Turcotte**  
Président

1. Personnes intéressées : les dirigeants et le directeur général de la Caisse, les dirigeants de la Fédération des caisses Desjardins du Québec et leurs personnes liées.

2. Personnes visées : les personnes intéressées, les employés et les gestionnaires de la Caisse et de ses centres et leurs personnes liées.

## DIRIGEANTS DE LA CAISSE

### CONSEIL D'ADMINISTRATION



**Raymond Gouge\***  
Président  
Avocat



**Frédéric Arteau\***  
Vice-président  
Entrepreneur



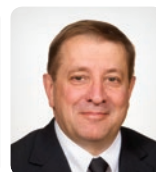
**Jacques Lagacé**  
Secrétaire  
Retraité



**Chloé Brault Lampron**  
Administratrice  
Notaire



**Sylvie Couillard**  
Administratrice  
Adjointe, gestion  
de projet



**Marc Giguère**  
Administrateur  
Consultant en  
informatique



**Ghislain Gosselin\***  
Administrateur  
Courtier immobilier



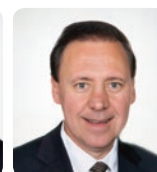
**Bryan Labrecque**  
Administrateur  
Gestionnaire-conseil



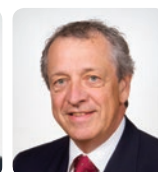
**Denis Lachance**  
Administrateur  
Retraité



**Gilles Laroche**  
Administrateur  
Retraité



**Yves Picard**  
Administrateur  
Avocat



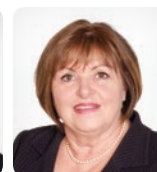
**Denis Rhéaume**  
Administrateur  
Retraité



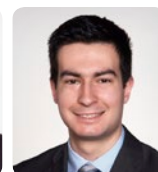
**Francine Roussin**  
Administratrice  
Notaire



**Jocelyn Roy\***  
Administrateur  
Comptable général  
accrédité



**Hélène Thibault\***  
Administratrice  
Retraitée



**Jean-Philippe Le Pape**  
Jeune dirigeant  
de la relève  
Stagiaire en droit

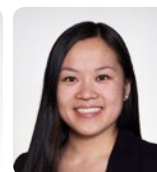
### CONSEIL DE SURVEILLANCE



**Gaétan Turcotte**  
Président  
Retraité



**Hélène Gaucher\***  
Secrétaire  
Directrice



**Sandrine Bureau**  
Conseillère  
Étudiante



**Alexandre Lemieux**  
Conseiller  
Directeur général



**Odette Tremblay**  
Conseillère  
Retraîtée



**Sébastien Verret**  
Jeune dirigeant  
de la relève  
Agent en affaires publiques

Nous prenons des mesures afin d'équilibrer la composition des conseils afin qu'ils soient représentatifs de nos membres, notamment quant à la parité hommes-femmes. Si vous souhaitez vous impliquer au sein de la Caisse, nous vous invitons à démontrer votre intérêt à devenir un membre dirigeant.

\*Dirigeants sortants et rééligibles

# BILAN DE LA DISTINCTION COOPÉRATIVE

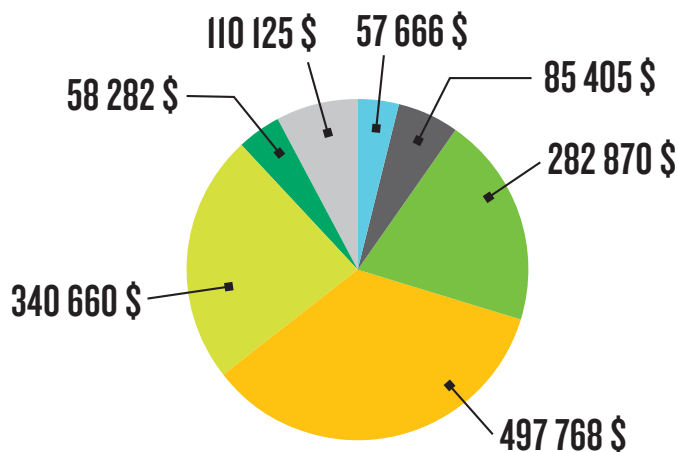
## ÊTRE MEMBRE, C'EST CONTRIBUER AU DÉVELOPPEMENT DE VOTRE MILIEU!

Grâce à ses membres, la Caisse populaire Desjardins de Charlesbourg soutient le développement socioéconomique de sa collectivité au moyen de son programme de dons et commandites et de son Fonds d'aide au développement du milieu (FADM). Les membres alimentent ce fonds en acceptant de redistribuer à la collectivité une partie des excédents réalisés par leur coopérative lors de l'assemblée générale annuelle.

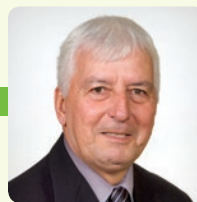
Par ce geste, vous participez avec nous à un grand mouvement de générosité et contribuez à l'éclosion de projets structurants qui répondent aux besoins de notre communauté.

En 2016, plus de 1,4 M\$ ont été engagés dans des projets de quelque 350 organismes ou organisations des secteurs de Charlesbourg. Il s'agit d'un retour dans la collectivité de plus de 27 500 \$ en moyenne par semaine.

Nous vous en remercions chaleureusement!



- Arts et culture
- Coopération
- Développement économique
- Éducation
- Œuvres humanitaires et services à la communauté
- Santé et saines habitudes de vie
- Autres



**Jacques Lagacé**  
Président du comité d'attribution  
du Fonds d'aide au développement du milieu

## UNE CAISSE AXÉE SUR LE DÉVELOPPEMENT DURABLE

« Changer le monde, un geste à la fois », c'est aussi la responsabilité des entreprises. Quotidiennement, nous mettons en place au sein de notre organisation des gestes concrets pour témoigner de notre engagement à l'égard du développement durable.

- Nous encourageons l'achat responsable et l'agriculture locale.
- Nous améliorons la performance écologique de nos bâtiments et équipements.
- Nous redistribuons les excédents alimentaires de nos rassemblements.
- Nous encourageons l'engagement social de nos employés.
- Nous diminuons notre consommation de papier et de cartouche d'encre.

« Notre objectif : devenir un exemple de gestion de l'efficacité énergétique de nos immeubles! La Caisse a entamé des démarches afin de réduire son empreinte écologique et de devenir une caisse carboneutre. »



Les employés de la Caisse populaire Desjardins de Charlesbourg se sont mobilisés pour nettoyer un boisé au nord de Charlesbourg.



La Caisse a octroyé un appui financier pour l'achat de trois bacs de compostage dans le cadre d'un projet dans l'arrondissement de Charlesbourg.





## AVANTAGES EXCLUSIFS AUX MEMBRES

La Caisse populaire Desjardins de Charlesbourg et les caisses de la région de Québec sont fières de coopérer au Tournoi international de hockey Pee-Wee de Québec et de permettre à ses membres de profiter de nos nombreux Avantages membres Desjardins.

D'ailleurs, Desjardins a gâté des membres lors de la journée des cérémonies d'ouverture Desjardins du Tournoi international de Hockey Pee-Wee. Plusieurs membres ont reçu 50 \$ pour leur dîner en participant à notre concours au Centre Vidéotron. De plus, deux familles ont gagné un accès VIP au tournoi et ont pu profiter d'une loge et de plusieurs surprises.

**Au total, la Caisse a remis des Avantages exclusifs aux membres d'une valeur de 482 107 \$ au cours de la dernière année.**

Pour en savoir plus, visitez  
[desjardins.com/avantages](http://desjardins.com/avantages)



## BILAN DE LA DISTINCTION COOPÉRATIVE (SUITE)

### NOS APPUIS FINANCIERS EN IMAGES

#### LE SAISONNIER – PROGRAMME TOURNESOL



#### LES 24 HEURES DU LAC ARCHIBALD



#### LES WEEK-ENDS CHAUDS DU TRAIT-CARRÉ



#### LA MAISON DE LA FAMILLE D.A.C



#### LA FONDATION CITÉ JOIE



#### LES SERVICES D'ENTRAIDE DE NOTRE SECTEUR



#### LA FONDATION DES SKIEURS HANDICAPÉS DU QUÉBEC



#### MISE EN LUMIÈRE DU MOULIN DES JÉSUITES



#### LE MARCHÉ DE NOËL DE LA JACQUES-CARTIER



#### LE CENTRE VIOLENCE INFO





# UNE CAISSE AU DE LA PERSÉVÉRANCE SCOLAIRE

L'éducation est un des principes fondamentaux du modèle coopératif qui est au cœur de notre mission. C'est dans cette optique que Desjardins a mis la persévérance scolaire et la réussite éducative à l'honneur durant la Semaine de la coopération 2016.

Ainsi, plus de 7 000 employés et dirigeants de Desjardins se sont engagés dans quelque 420 activités au Québec et en Ontario et 1,8 M\$ ont été remis dans divers projets éducatifs.

La Caisse populaire Desjardins de Charlesbourg a tenu à souligner, à sa façon, cette journée de la persévérance scolaire, comme elle le fait tout au long de l'année grâce à ses différents programmes adressés aux jeunes.

## 75 000 \$ EN BOURSES D'ÉTUDES ET EN BOURSES D'ENCOURAGEMENT



## AMÉNAGEMENT DE LA COUR DE L'ÉCOLE DE L'ENVOL



## CAISSES SCOLAIRES



Caisse scolaire dans 11 écoles primaires et tirage de vélos parmi tous les élèves participants.

## ATELIER ÉDUCATIF MES FINANCES, MES CHOIX

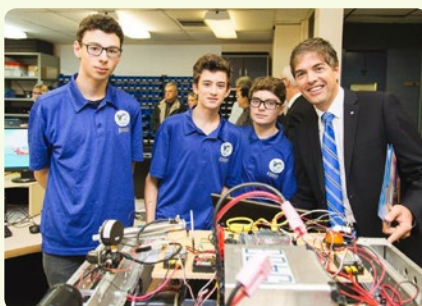


## COLLECTE DE LIVRES PAR LES EMPLOYÉS DE LA CAISSE



Remise de livres à l'organisme Au Trait d'Union Québec.

## SOUTIEN À L'INNOVATION ET AU PROGRÈS



Projet de robotique de la Polyvalente de Charlesbourg.

« Depuis 2007, la Caisse  
a versé 1,7 M\$ dans les écoles  
de son secteur! »

MA CAISSE  
*Créatrice  
de valeur*  
POUR MON MILIEU

# UNE CAISSE QUI PARTICIPE AU DÉVELOPPEMENT DE SON MILIEU

## 50 000 \$ POUR LE PARC DES FONDATEURS

La Caisse est très fière d'avoir contribué de façon importante à titre de partenaire financier à la réalisation des travaux nécessaires pour la réfection du parc des Fondateurs dans la Municipalité des cantons unis de Stoneham-et-Tewkesbury, un lieu de rassemblement important de la communauté pour les jeunes et les familles du secteur.



Le développement et le bien-être  
de notre communauté sont au  
cœur même de notre mission!

## LE PROGRAMME D'ÉDUCATION FINANCIÈRE

# MES FINANCES, MES CHOIX<sup>MD</sup>

UN VÉRITABLE LEVIER VERS  
L'AUTONOMIE FINANCIÈRE  
DES JEUNES!

DEPUIS 2014, DANS  
VOTRE RÉGION, C'EST :

- Un investissement de 450 000 \$
- Près de 7 000 participants, ayant entre 16 et 25 ans
- Un taux de satisfaction des participants de 97 %



## ENTREPRENDRE LES DEVANTS

Votre centre **Desjardins Entreprises—Québec-Capitale** vous offre une gamme de solutions d'affaires complètes et intégrées, peu importe votre secteur d'activité, la taille de votre entreprise et son stade de développement.

À la suite de groupes de discussion, nous avons recueilli les précieux commentaires de nos membres. Ces informations nous aideront à optimiser notre prestation de services pour évoluer avec vous, nous adapter et répondre à vos besoins. Que de défis stimulants pour nous en 2017!

### DESJARDINS ENTREPRISES— QUÉBEC-CAPITALE C'EST :

- un volume d'affaires de plus de 6 milliards de dollars
- 17 135 membres entreprises qui nous font confiance
- 120 employés compétents, expérimentés et accessibles

### PLACE D'AFFAIRES BEAUPORT

3333, rue du Carrefour, bureau 280  
Québec

### PLACE D'AFFAIRES CENTRE-VILLE

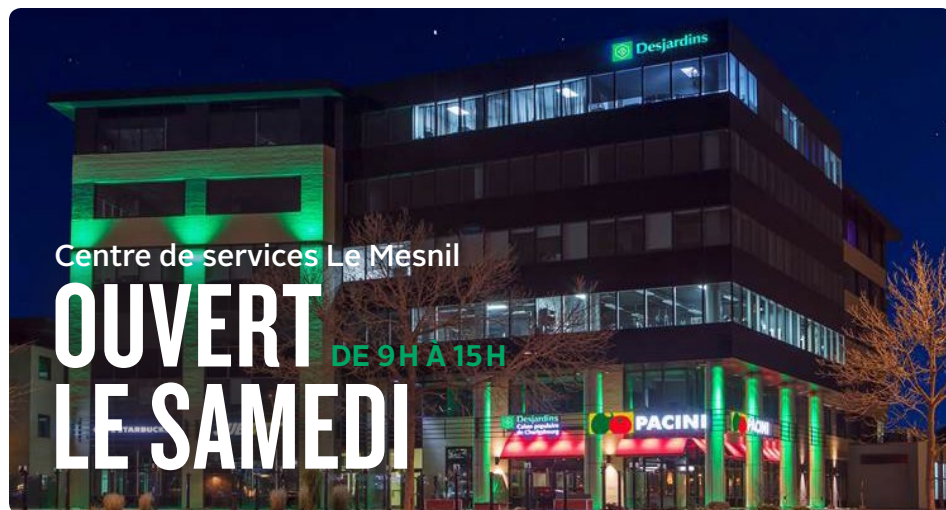
390, boul. Charest Est, bureau 200  
Québec

418 660-2229

### UNE PRÉSENCE DE QUALITÉ



**Desjardins**  
Entreprises  
Québec-Capitale



Centre de services Le Mesnil

**OUVERT**  
DE 9 H À 15 H  
**LE SAMEDI**

## FAITS SAILLANTS

La Caisse populaire Desjardins  
de Charlesbourg c'est :

- 71 811 membres
- 20 dirigeants
- 210 employés
- 4,45 G\$ en volume d'affaires
- 1,4 M\$ engagés dans notre milieu

## DÉPÔT MOBILE DE CHÈQUES

Grâce au dépôt mobile, déposez un chèque en le photographiant sans avoir à vous déplacer à la Caisse ou au guichet automatique.

**Simple, instantané et sans frais**

Faites-en l'essai  
dans AccèsD mobile!

## HORAIRE TÉLÉPHONIQUE PROLONGÉ



- de 6 h à 22 h en semaine
- de 8 h 30 à 16 h le week-end

**PLUS D'ACCESSIBILITÉ  
ET UNE FOULE DE SERVICES...  
VOTRE CAISSE SAIT RÉPONDRE  
À VOS ATTENTES!**

- [desjardins.com](http://desjardins.com)
- [m.desjardins.com](http://m.desjardins.com)
- 1 800 CAISSES
- Guichets automatiques
- Dépôt mobile de chèques

### CAISSE POPULAIRE DESJARDINS DE CHARLESBOURG

155, 76<sup>e</sup> Rue Est  
Québec (Québec) G1H 1G4

### Centre de services de L'Auvergne

1190, boulevard Louis-XIV  
Québec (Québec) G1H 6P2

### Centre de services d'Orsainville

14070, boulevard Henri-Bourassa  
Québec (Québec) G1G 5S9

### Centre de services des Laurentides

1395, avenue de la Rivière-Jaune  
Québec (Québec) G2N 1R9

### Centre de services de Lac-Beauport

1020A, boulevard du Lac  
Lac-Beauport (Québec) G3B 0W8

### Centre de services de Saint-Rodrigue

4765, 1<sup>re</sup> Avenue  
Québec (Québec) G1H 2T3

### Centre de services de Stoneham

2, route Tewkesbury, bureau 104  
Stoneham-et-Tewkesbury (Québec) G3C 2K6

### Centre de services Le Mesnil

1280, boulevard Lebourgneuf, bureau 100  
Québec (Québec) G2K 0H1

418 626-1146

[desjardins.com/caisse-charlesbourg](http://desjardins.com/caisse-charlesbourg)

MA CAISSE  
*Créatrice  
de valeur*



**Desjardins**  
Caisse populaire  
de Charlesbourg