

FÉVRIER 2021

La différence DESJARDINS

ASSEMBLÉE GÉNÉRALE VIRTUELLE DE LA CAISSE

Mercredi 14 avril 2021 à 19 h

Le lien pour assister
à l'assemblée est disponible au
www.desjardins.com/caissegrldc.

**C'est un rendez-vous en direct
ou en réécoute!**



APPEL DE CANDIDATURES

Votre caisse a lancé un appel de candidatures afin de pourvoir **7 postes** au sein de son conseil d'administration.

Renseignez-vous auprès de votre caisse ou visitez son site au www.desjardins.com/caissegrldc pour prendre connaissance de cet appel et du profil des candidats recherchés.

**L'appel de candidatures sera ouvert
jusqu'au 8 février 2021.**



CONCOURS

**Cotiser à son
REER/CELI,
c'est gagnant**



8 prix de 2 500 \$ à gagner

Pour réaliser vos projets, cotisez à un REER ou à un CELI d'ici le 1^{er} mars 2021 inclusivement.

Vous courrez la chance de gagner l'un des 8 prix de 2 500 \$*.

Tous les détails à desjardins.com/concours-reer-celi

* Aucun achat ni contrepartie requis. Concours ouvert du 1^{er} janvier au 1^{er} mars 2021 inclusivement aux membres d'une caisse Desjardins du Québec ou de la Caisse Desjardins Ontario Credit Union inc. Valeur totale des prix : 20 000 \$. Huit tirages auront lieu aux dates suivantes : les 14, 21 et 28 janvier, les 4, 11, 18 et 25 février et le 11 mars 2021. Certaines conditions s'appliquent. Détails et règlement disponibles au desjardins.com/concours-reer-celi.

PROGRAMME REDONNER À LA COLLECTIVITÉ



LA CAISSE APPUIERA DES CAUSES QUI VOUS TIENNENT À CŒUR EN 2021

En cette année particulière, les caisses Desjardins du secteur Bécancour-Nicolet-Yamaska souhaitent soutenir des organismes qui ont un impact concret dans la vie des gens. Elles ont donc fait appel à leurs membres pour définir les causes auxquelles elles remettraient des dons pour la prochaine édition de leur programme « Redonner à la collectivité ». Pour les trois causes ayant récolté le plus de votes, voici les organismes qui leur sont associés :

- **Santé mentale** : La Chrysalide et La Traverse du sentier – Organismes offrant de l'accompagnement, du soutien et de l'aide à l'hébergement aux personnes vivant avec des problèmes de santé mentale
- **Prévention du suicide** : Fondation prévention du suicide Accalmie – Intervention et soutien auprès des personnes en difficulté, de leur entourage et des endeuillés
- **Écoute et accompagnement 24/7 pour les jeunes vivant des difficultés** : Jeunesse, J'écoute

Ainsi, tout au long de la prochaine année, pour chaque ouverture d'un compte admissible, les caisses remettront une somme de 5 \$ à l'un des organismes ci-dessus au choix du membre.

PLUS DE 22 000 \$ EN APPUI À L'AIDE ALIMENTAIRE DE LA RÉGION

Pour contrer les effets de la pandémie actuelle, les caisses Desjardins du secteur Bécancour-Nicolet-Yamaska ont décidé d'attribuer une plus grande somme aux guignolées et aux organismes d'aide alimentaire de la région en cette année particulière.

En effet, les caisses ont augmenté les sommes accordées aux guignolées des municipalités de leur territoire et ont également ajouté un somme supplémentaire, répartie entre les différents comptoirs alimentaires des MRC de Bécancour et de Nicolet-Yamaska, pour un total de plus de 22 000 \$.



Mme Sylvie Auger, présidente de la Caisse de Gently-Lévrard-Rivière du Chêne,
Mme Josiane Grenier, présidente de la Caisse Godefroy,
et M. François Lefebvre, président de la Caisse de Nicolet



FIERS DE NOTRE ENGAGEMENT AUPRÈS DE LA SLA DU QUÉBEC

Dans le cadre d'une campagne interne à laquelle les employés ont participé activement, la Caisse Gently-Lévrard-Rivière du Chêne a versé une somme de 10 000 \$ à la Société de la SLA du Québec, somme à laquelle est venu s'ajouter un don de 5 000 \$ des caisses Godefroy et de Nicolet, pour une contribution financière totale de 15 000 \$ de la part de Desjardins.

Photo : Suzanne Bélisle, employée de la Caisse de Gently-Lévrard-Rivière du Chêne, qui est décédée des suites de la maladie (sclérose latérale amyotrophique), est entourée des cyclistes qui ont roulé le 7 juin 2020 lors d'une activité de financement. Leur participation a permis de verser un don de 25 000 \$ à SLA du Québec pour soutenir la recherche et les personnes atteintes. **Félicitations!**

INVITATION

CONFÉRENCE VIRTUELLE INTERACTIVE

DEVENEZ PROPRIÉTAIRE

MERCREDI 10 MARS À 18 h

OU

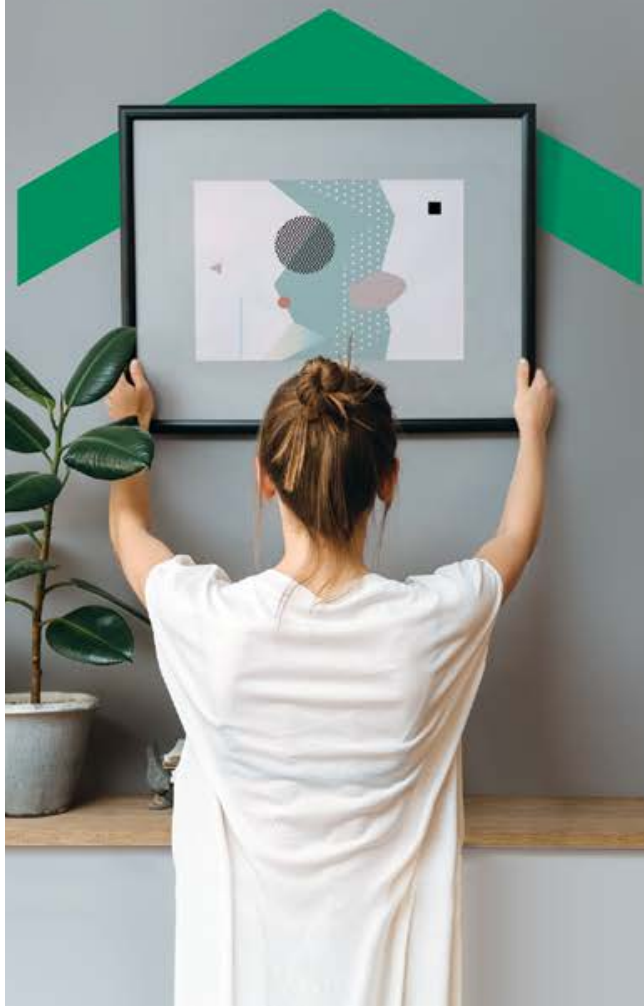
MARDI 23 MARS À 18 h

**Besoin de conseils pour l'achat
d'une première maison?**

Le fait de vous sentir à l'aise avec tous les aspects de votre prêt hypothécaire compte pour beaucoup dans le plaisir que vous tirerez de votre future maison. Pour vous aider à faire le choix qui vous convient le mieux, votre caisse Desjardins vous convie à une conférence virtuelle interactive.

INSCRIPTION ET INFORMATION

- caisse.glrdc@desjardins.com
- ou textez le mot « Conférence » à 819 298-2844



LE FONDS C, SOUTENIR LES ENTREPRISES DANS LEURS PROJETS DE CROISSANCE, D'INNOVATION ET DE CRÉATION D'EMPLOIS

Desjardins Entreprises Centre-du-Québec
souhaite féliciter une entreprise de chez nous
qui a obtenu une aide financière.

L'aide financière reçue permettra à **LA FERME PARISBEL** de Parisville d'acquies de l'équipement écoénergétique qui contribuera à augmenter l'efficacité des opérations. Au cours des dernières années, la ferme a su mener à bien son transfert à la relève, des projets d'agrandissement ainsi que d'autres projets qui lui ont permis de doubler sa production..



La famille Habel :
Sylvain, Dave, Sabrina, Jeff et Maryse

Pour en savoir plus sur le Fonds C :

- www.desjardins.com/fonds-c
- Desjardins Entreprises Centre-du-Québec :
819 477-3689 ou 1 855 477-3689



Yvan Béliveau, directeur général de la Caisse Desjardins de Gentilly-Lévrard-Rivière du Chêne, en compagnie de Karine Béliveau et Kim Côté de MicroEntreprendre Centre-du-Québec

Le programme **Microcrédit Desjardins aux entreprises** encourage les travailleurs autonomes et les entrepreneurs à démarrer ou consolider leur entreprise au moyen d'un financement qui tient compte de leur réalité financière

MicroEntreprendre Centre-du-Québec offre aux entrepreneurs de notre région un accompagnement de proximité, en personne ou en mode virtuel, afin de leur permettre de prendre des décisions financières éclairées.

873 996-5332 • www.microentreprendre-cdq.ca • 

PROGRAMMES DE BOURSES OFFERTS AUX JEUNES

BOURSES JEUNESSE POUR LES JEUNES DE 16 À 25 ANS

Félicitations aux gagnants d'une bourse de 2 000 \$!



CAROLINE ARSENEAULT-DEPONT
Nicolet



ALEXANDRE BEAUDET
Laurier-Station



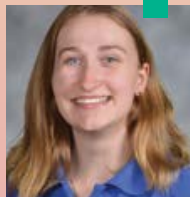
FRÉDÉRIQUE BEAUDET
Bécancour



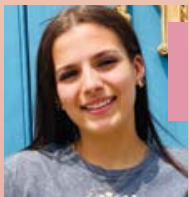
INDIA CARDINAL
Drummondville



ALEXANDRA CHÉNARD-DUVAL
Nicolet



DÉLYA GAMELIN-RAINVILLE
Odanak



MARIE-PIER GERVAIS
Nicolet



CÉDRIC JUTRAS
Sainte-Perpétue



ELIZABETH POULIN
Nicolet



ÉTIENNE PRINCE
Saint-Léonard-d'Aston

PARTICIPE TOI AUSSI!

Il n'est pas trop tard! Le prochain tirage au lieu en mai 2021. Pour participer, tu dois rencontrer un conseiller, ce qui peut se faire virtuellement. Prends rendez-vous dès maintenant :

- au 819 298-2844 par téléphone ou texto
- via la messagerie privée de notre page Facebook  Desjardins (Caisse de Gentilly-Lévrard-Rivière du Chêne)

* Règlement au www.desjardins.com/boursesbny



BOURSES D'ÉTUDES DE LA FONDATION DESJARDINS

Félicitations aux membres de la Caisse récipiendaires d'une bourse :



1 000 \$ • Catherine Baril de Bécancour, étudiante en techniques juridiques au collège Ellis de Drummondville



1 000 \$ • Orély Lafontaine de Victoriaville, étudiante en soins infirmiers au cégep de Victoriaville



1 500 \$ • Amélie Laliberté de Leclercville, étudiante au doctorat de médecine vétérinaire à l'Université de Montréal

Obtenez une bourse d'études



Soumettez votre candidature entre le 1^{er} et le 31 mars

Un coup de pouce pour vos études, profitez-en!

desjardins.com/bourses

6 centres de services | 3 guichets automatiques | 47 employés | Desjardins Entreprises | le Service Signature Desjardins



Desjardins

Caisse de Gentilly-Lévrard-Rivière du Chêne

Siège social

1780, av. des Hirondelles, Bécancour (Québec) G9H 4L7

Tél. : 819 298-2844 | 1 866 298-2844

desjardins.com/caissegrldc

 Desjardins (Caisse de Gentilly-Lévrard-Rivière du Chêne)

Centres de services

Deschailons-sur-Saint-Laurent

Fortierville

Manseau

Sainte-Françoise

Saint-Pierre les Becquets

