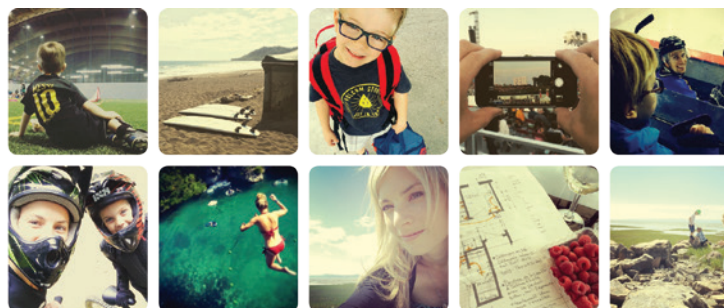




AU CŒUR DE VOTRE VIE

RAPPORT ANNUEL 2016



MESSAGE DE LA PRÉSIDENTE

Chers membres,

C'est avec plaisir que je vous présente, au nom des dirigeants, cette revue de l'année 2016 pour la Caisse Desjardins de D'Autray.

UN MOUVEMENT AU CŒUR DE LA VIE DE SES MEMBRES

L'année 2016 a été marquante dans l'histoire de Desjardins. Un des événements importants a été l'élection de M. Guy Cormier à titre de président du Mouvement Desjardins. Déjà, le plus jeune président de l'histoire du Mouvement a su mobiliser les employés et les dirigeants autour de ses orientations. La principale consiste à aligner notre Mouvement sur sa raison d'être, soit enrichir la vie des personnes et des communautés en contribuant de manière significative à une économie durable.

À titre d'exemple, un nouveau fonds de développement de 100 M\$ a été mis en place pour soutenir des projets d'entrepreneuriat, de développement ainsi que d'innovation économique et sociale dans les régions. Il s'agira d'un fonds complémentaire aux Fonds d'aide au développement du milieu des caisses et aux actions de Capital régional et coopératif Desjardins.

Afin d'être encore plus à l'écoute des jeunes, un comité a été mis sur pied à l'échelle du Mouvement. Celui-ci est formé de membres, de dirigeants de caisses et d'employés de Desjardins, âgés de 18 à 35 ans. Nous avons d'ailleurs réservé une place privilégiée à la jeunesse lors de la Semaine de la coopération 2016 consacrée à la persévérance scolaire. Ce sont des milliers d'employés de Desjardins qui se sont mobilisés et qui ont participé à des activités bénévoles pour soutenir cette cause.

UN ÉLAN QUI NOUS INSPIRE

En 2016, notre caisse a enregistré des excédents d'exploitation de 4,4 M\$. Ces résultats sont un indicateur de la saine gestion des affaires de la Caisse. Cette performance nous encourage à poursuivre nos efforts pour vous offrir des services et des solutions répondant toujours mieux à vos attentes. Je tiens à remercier nos membres pour ces excellents résultats; votre fidélité envers votre coopérative demeure notre principal moteur de succès. En effet, une plus grande utilisation des produits et des services de la Caisse entraîne un effet positif direct sur sa rentabilité.

La Caisse a justement redistribué 1,8 M\$ l'an dernier en avantages individuels et collectifs. De cette somme, 155 665 \$ proviennent du Fonds d'aide au développement du milieu, une ristourne collective votée par les membres. Il s'agit d'une des initiatives nous permettant d'avoir un impact favorable sur la vie des personnes et des communautés.

Votre caisse croit aussi qu'il est important que la composition de ses conseils représente fidèlement son milieu. Elle a donc mis en place des moyens pour favoriser le recrutement de femmes et de jeunes. Le programme Jeunes dirigeants de la relève a suscité l'intérêt de nombreux jeunes, dont deux que nous avons accueillis le 27 mars 2017 pour un mandat d'une durée de 2 ans au sein du conseil d'administration.

VOTRE PARTICIPATION AUX ORIENTATIONS DE LA CAISSE

La Caisse a entrepris une réflexion sur son engagement dans la communauté afin de s'assurer que ses actions répondent aux besoins du milieu. Dans le cadre de cette démarche, la Caisse a consulté ses membres sur les orientations de son FADM. Pour ce faire, elle a publié des sondages sur AccèsD et mis en place des groupes de consultation menés en collaboration avec la firme SOM. Merci à tous ceux et celles ayant pris part à cet exercice.

DES PRODUITS ET SERVICES EN AMÉLIORATION CONSTANTE

En intercoopération avec les autres caisses du secteur, votre caisse a participé à la mise en place d'un Service Signature. Il s'agit d'un centre d'expertise multidisciplinaire spécialisé dans l'accompagnement des besoins financiers plus complexes. Tout comme à la Caisse, l'équipe en

place offre aux membres un service personnalisé, en fonction de leurs projets. Cette initiative contribuera à bonifier notre offre de service, tout en faisant rayonner davantage l'expertise de Desjardins dans la gestion de patrimoine.

Nous continuons aussi à vous offrir de nouveaux outils afin de conserver notre place privilégiée dans votre vie financière. Nos approches modernes nous permettent d'être plus que jamais accessibles grâce à notre éventail de services virtuels. Les solutions de paiement mobile Desjardins et Apple Pay, le dépôt mobile de chèques et les virements Interac sont quelques-unes des nouveautés mises à votre disposition.

En complément de nos offres virtuelles, certains produits financiers sont proposés en exclusivité sur AccèsD. Du bout des doigts, vous pouvez profiter d'un compte d'épargne à intérêt élevé exempt de frais de service ou encore avoir accès à des produits de placements garantis liés aux marchés. C'est simple et exclusif aux membres Desjardins.

En tant que membres, vous avez un rôle à jouer dans l'évolution de votre caisse afin de la rendre toujours plus performante. Un des meilleurs moyens pour y parvenir est de nous faire part de vos idées et de vos commentaires constructifs. C'est ensemble que nous pouvons faire rayonner le caractère profondément humain et distinctif de notre caisse.

REMERCIEMENTS

Je tiens à remercier mes collègues dirigeants, les gestionnaires ainsi que les employés de la Caisse pour leur engagement de tous les instants. Sous la direction dynamique de M. Daniel Blais, leur travail, leurs compétences et leur grande capacité d'adaptation permettent à notre coopérative de répondre toujours plus efficacement à vos besoins. Merci aussi à nos partenaires des filiales du Mouvement Desjardins de nous appuyer dans notre mission de bien vous servir. C'est par la mise en commun de nos forces que nous pouvons vous faire bénéficier de tous les avantages du modèle coopératif.

Enfin, de manière encore plus marquée, merci à nos 28 658 membres pour la confiance qu'ils nous témoignent.

Manon Servant, présidente



MESSAGE DE LA DIRECTION GÉNÉRALE

Chers membres,

Votre caisse a poursuivi en 2016 sa mission de bien répondre à l'ensemble de vos besoins financiers en vous offrant l'accessibilité à une gamme complète de produits et de services.

Offrir une expérience d'affaires de qualité à nos membres demeure l'un de nos principaux objectifs pour l'année en cours. En plus de veiller à toujours bien vous servir, votre caisse et le Mouvement Desjardins continueront de développer des outils financiers et de nouveaux avantages exclusifs pour les membres. Aucun effort n'est ménagé pour que Desjardins soit votre institution financière par excellence.

Voici les résultats financiers de la Caisse Desjardins de D'Autray et de la quote-part du revenu des activités dans les filiales du Mouvement Desjardins, au 31 décembre 2016.

Ces résultats sont directement liés à la confiance que vous nous témoignez et nous vous en sommes reconnaissants. C'est grâce à cette fidélité de la part de nos membres que nous pouvons tous bénéficier de la force de la coopération et soutenir notre développement des affaires.

VOLUME D'AFFAIRES SOUS GESTION

Forte d'un volume d'affaires sous gestion de 1,67 G\$, en hausse de 6 % par rapport à 2015, la Caisse est en bonne position dans son marché. Par son appartenance au Mouvement Desjardins et sa participation dans ses filiales, la Caisse a accès à une grande variété de produits et de services financiers en mesure de répondre à la diversité grandissante des besoins de ses membres.

COMMENTAIRES SUR LE RAPPORT FINANCIER¹

L'actif de votre coopérative financière s'établit à 824,7 M\$, une hausse de 4 % par rapport à l'an passé. Les prêts aux particuliers et aux entreprises s'établissent à 673,4 M\$, en augmentation de 4,5 %.

Le passif de la Caisse est de 727,9 M\$, affichant une croissance de 3,8 %. Toujours au 31 décembre 2016, l'avoir de votre coopérative a connu une très bonne hausse, passant à 96,8 M\$, soit une croissance de 5,4 %. L'avoir est constitué du capital social qui se chiffre désormais à 8,1 M\$, des excédents à répartir de 5,6 M\$, du cumul des autres éléments du résultat global qui est de 2,3 M\$ et finalement des réserves de 80,9 M\$. Le montant de la réserve pour ristournes éventuelles représente 2,2 M\$. Votre caisse a également accumulé 1,7 M\$ dans le Fonds d'aide au développement du milieu.

Les fonds propres de la Caisse sont, quant à eux, à un niveau conforme en ce qui a trait à la norme sur la suffisance des fonds propres des caisses, telle qu'établie par la Fédération. Voici les ratios de la Caisse :

	AU 31 DÉC. 2016 (%)	AU 31 DÉC. 2015 (%)	NORME (%)
Fonds propres de catégorie 1A versus ses actifs à risque	16,81	16,75	≥ 11
Fonds propres de catégorie 1 versus ses actifs d'expansion	6,60	7,36	≥ 3,5

FONDS DE PARTICIPATION

Le tableau ci-après présente, pour la Caisse, sa participation dans chacun des fonds de participation ainsi que le rendement réalisé sur ce placement en fin d'exercice.

FONDS PROVINCIAUX	PARTS DÉTENUES AU 31 DÉCEMBRE 2016 (en dollars)	RENDEMENT (en pourcentage)
Caisse centrale Desjardins (CCD)	15 560 281	9,04
Société de Services des caisses Desjardins (SER)	(391)	—
Desjardins Capital de risque (INV)	228 509	16,93
Desjardins Holding financier (FINSA)	33 312 271	11,57

ÉTAT DU RÉSULTAT

Au cours du dernier exercice, votre caisse a réalisé des excédents d'exploitation de 4,4 M\$, en hausse de 0,8 % par rapport à l'année précédente.

Le revenu d'intérêts totalise 23,2 M\$, une diminution de 3,1 % par rapport à l'an passé. Les frais d'intérêts ont, quant à eux, diminué de 9,8 %, pour se situer à 8,2 M\$. Les pertes sur créances ont été de 412 000 \$, soit 0,06 % de l'ensemble du portefeuille de prêts consentis à nos membres particuliers et entreprises.

Quant aux autres revenus, provenant en majeure partie de la distribution de produits et services des composantes de Desjardins, ils totalisent 6,7 M\$, en hausse de 3,2 % par rapport à l'année dernière. Les autres frais ont connu une croissance faible dans l'ensemble, soit une variation de 0,7 % pour atteindre 16,9 M\$.

Cette année, nous proposons le versement d'une ristourne de 490 000 \$ et d'un montant également de 490 000 \$ au Fonds d'aide au développement du milieu, une forme de ristourne collective nous permettant de contribuer au bien-être de notre communauté en appuyant des projets structurants.

La répartition retenue s'appuie sur l'importance de l'équilibre entre la distribution des excédents, la croissance et la capitalisation, ainsi que sur les commentaires exprimés dans le cadre de la consultation menée auprès des membres. Votre caisse, comme le Mouvement Desjardins dans son ensemble, doit assurer une forte capitalisation. C'est en contribuant à l'équilibre entre les règles et les lois du marché financier et les besoins de nos membres que nous sommes en mesure d'assurer le développement de notre caisse et sa pérennité.

DES OUTILS ET DES PRODUITS MODERNES

Vous êtes de plus en plus nombreux à faire usage des applications de Desjardins qui sont disponibles sur vos appareils mobiles. Vous pouvez payer vos factures, transférer des fonds ou investir dans des produits financiers exclusifs, 24 heures sur 24, 7 jours sur 7. Votre autonomie financière est intimement liée aux outils que nous mettons à votre disposition. Notre pérennité et notre pertinence demeurent, quant à elles, indissociables de notre capacité de créer des outils performants et adaptés à vos besoins.

À cet effet, au cours des prochaines années, de nouveaux guichets automatiques viendront remplacer ceux actuellement en place, dont la technologie est devenue désuète. Les nouveaux modèles offriront les commodités nécessaires à vos transactions, le tout favorisant une expérience simple et rapide. La Caisse aura ainsi la possibilité d'analyser les besoins en termes de services automatisés afin de se positionner en fonction des habitudes financières de ses membres.

¹ Ces commentaires sur le rapport financier sont un aperçu du rapport financier disponible sur demande et sur le site Internet de la Caisse. De plus, les états financiers combinés des caisses Desjardins du Québec sont rendus publics sur le site www.desjardins.com.

FAITS SAILLANTS

La Caisse Desjardins de D'Autray c'est :

- 28 658 membres
- 18 dirigeants
- 84 employés
- 1,67 G\$ en volume d'affaires
- 1,8 M\$ redistribués en avantages individuels et collectifs

Je tiens aussi à souligner l'apport des membres dirigeants. Leur dévouement pour la Caisse et pour la communauté nous permet de faire rayonner notre caractère coopératif unique.

UNE ÉQUIPE QUI VOUS EST DÉVOUÉE

C'est une équipe de 84 employés qui est présente pour vous appuyer dans l'atteinte de vos objectifs financiers et dans la réalisation de vos projets. Je leur témoigne ma gratitude pour leur engagement et leur mobilisation, qui sont au cœur de la qualité de nos services. C'est aussi grâce à eux que le Mouvement Desjardins continue de s'illustrer parmi les meilleurs employeurs canadiens. Cette reconnaissance positionne Desjardins en tant qu'employeur proche et engagé envers ses employés.

Je tiens aussi à souligner l'apport des membres dirigeants. Leur dévouement pour la Caisse et pour la communauté nous permet de faire rayonner notre caractère coopératif unique.

C'est en travaillant tous ensemble que nous créons une institution plus solide et une collectivité plus dynamique!

Daniel Blais, directeur général



AU CŒUR
DE VOTRE VIE

SOMMAIRE DU PORTEFEUILLE DE PRÊTS

Au 31 décembre 2016, la Caisse continuait de présenter un portefeuille de prêts de grande qualité. En effet, les prêts bruts en souffrance, mais non douteux, ainsi que les prêts douteux bruts ne représentaient respectivement que 1,8 % et 0,2 % du solde brut des prêts.

Le tableau suivant présente la répartition des prêts par catégorie d'emprunteur avec les proportions des prêts bruts en souffrance, mais non douteux, de prêts douteux bruts ainsi que les provisions individuelles et collectives afférentes*.

(en milliers de dollars canadiens)

	SOLDE BRUT DES PRÊTS	PRÊTS BRUTS EN SOUFFRANCE MAIS NON DOUTEUX	PRÊTS DOUTEUX BRUTS	PROVISIONS INDIVIDUELLES	PROVISION COLLECTIVE	PRÊTS NETS AU 31 DÉC. 2016	PRÊTS NETS AU 31 DÉC. 2015
PARTICULIERS							
Habitation	391 470 \$						
Consommation et autres	91 529						
	482 999 \$	11 544 \$	938 \$	48 \$	237 \$	482 714 \$	466 049 \$
ENTREPRISES							
Commerciales et industrielles	137 489 \$						
Agricoles, forestières et pêcheries	33 965						
Administration et institutions publiques	18 959						
	190 413 \$	886 \$	639 \$	270 \$	433 \$	189 710 \$	177 237 \$
TOTAL	673 412 \$	12 430 \$	1 577 \$	318 \$	670 \$	672 424 \$	643 286 \$

SOMMAIRE DU PORTEFEUILLE DE DÉPÔTS

Au 31 décembre 2016, les dépôts des membres à la Caisse s'élevaient à 682,7 M\$, en hausse de 19,5 M\$ ou de 2,9 %, depuis la fin de l'année précédente. Soulignons que la principale source de financement de la Caisse pour assurer son expansion provient des dépôts des particuliers. Ils représentaient 80,2 % du total des dépôts au 31 décembre 2016.

Le tableau ci-dessous présente la répartition des dépôts par catégorie de déposant avec les proportions selon le type d'épargne*.

(en milliers de dollars canadiens)

	ÉPARGNE OPÉRATIONS	COMPTES À PLAGE DE TAUX	ÉPARGNE STABLE	ÉPARGNE À TERME	ÉPARGNE RÉGIMES ENREGISTRÉS	TOTAL AU 31 DÉC. 2016	TOTAL AU 31 DÉC. 2015
Particuliers	59 082 \$	60 302 \$	63 712 \$	125 262 \$	238 847 \$	547 205 \$	523 441 \$
Entreprises	42 564	8 969	26 592	33 488	—	111 613	109 358
Secteur public et autres	10 965	1 068	8 342	3 397	112	23 884	30 427
TOTAL	112 611 \$	70 339 \$	98 646 \$	162 147 \$	238 959 \$	682 702 \$	663 226 \$

* Se référer à la note 2 des états financiers combinés des caisses Desjardins du Québec disponibles sur le site www.desjardins.com pour obtenir de l'information additionnelle sur le mode de présentation et les principales méthodes comptables.

ENGAGEMENT DE LA FÉDÉRATION AU BÉNÉFICE DES DÉTENTEURS DE PARTS PERMANENTES

À la demande de l'Autorité des marchés financiers, la Fédération des caisses Desjardins du Québec a garanti en faveur des porteurs de parts permanentes émises par une caisse Desjardins du Québec, le paiement de certaines sommes dans l'éventualité d'un dommage relié au contenu des états financiers annuels combinés audités et du rapport de gestion annuel du Mouvement des caisses Desjardins, mis à leur disposition sur le site www.sedar.com. Cet engagement de la Fédération est sujet à certaines conditions. Les détenteurs de parts permanentes peuvent obtenir des détails sur cet engagement en s'adressant à la Caisse.

De plus, les états financiers combinés des caisses Desjardins du Québec sont rendus publics sur le site www.desjardins.com.



RAPPORT DU CONSEIL DE SURVEILLANCE

Le conseil de surveillance veille à ce que la Caisse s'acquitte de ses responsabilités en matière d'éthique, de déontologie et de coopération.

SURVEILLANCE DES DIMENSIONS ÉTHIQUE ET DÉONTOLOGIQUE

Chaque année, les dirigeants et les employés de la Caisse renouvellent leur engagement à respecter le Code de déontologie Desjardins. Ce code précise les comportements attendus et ceux jugés non acceptables.

Sur le plan éthique, le conseil de surveillance s'est assuré que la Caisse, les dirigeants et les employés ont pris en compte les valeurs de Desjardins pour guider leur conduite. Voici le bilan de la surveillance relative à trois règles déontologiques pour la dernière année :

- aucune situation de conflit d'intérêts n'a été constatée;
- les dépôts et les prêts accordés aux personnes intéressées¹ à l'égard de la Caisse ont tous été consentis en conformité avec les règles déontologiques qui s'appliquent. Les prêts qui leur ont été accordés totalisent 226 913,60 \$;
- la Caisse et ses centres n'ont octroyé aucun contrat de fourniture de biens et services à des personnes visées² par le Code.

SURVEILLANCE DE LA DIMENSION COOPÉRATIVE

Sur le plan de la dimension coopérative, le conseil de surveillance doit notamment s'assurer de l'intégration des valeurs de Desjardins dans les pratiques commerciales et les pratiques de gestion de la Caisse. Il doit également veiller à ce que la Caisse contribue au développement de son milieu et à l'éducation économique et financière des membres. Enfin, le conseil s'assure que les membres sont informés sur les sujets d'importance pour eux.

Le conseil de surveillance est satisfait des travaux réalisés au cours de la dernière année.

Je profite de l'occasion pour remercier les membres du conseil pour leur contribution ainsi que la direction générale pour son soutien dans la réalisation de notre mandat.

Fabrice St-Martin, président

1. Personnes intéressées : les dirigeants et le directeur général de la Caisse, les dirigeants de la Fédération des caisses Desjardins du Québec et leurs personnes liées.

2. Personnes visées : les personnes intéressées, les employés et les gestionnaires de la Caisse et de ses centres et leurs personnes liées.

APPROBATION DU RAPPORT ANNUEL

Nous certifions que le rapport annuel de la Caisse Desjardins de D'Autray pour l'année financière complétée au 31 décembre 2016 répond aux exigences de la *Loi sur les coopératives de services financiers* et qu'il a été dûment approuvé par le conseil d'administration de la Caisse.

Manon Servant, présidente

Marcel Gravel, secrétaire

DIRIGEANTS DE LA CAISSE

Conseil d'administration

NOM	FONCTION
Manon Servant	Présidente
Danièle Baumelle	Vice-présidente
Marcel Gravel*	Secrétaire
Francis Drainville*	Administrateur
Claude Lapointe*	Administrateur
Francine Lebeau	Administratrice
Louise Lépine	Administratrice
Claude Mousseau*	Administrateur
Yvon Mousseau	Administrateur
Jean-Denis Pichette	Administrateur
Patricia Rinfret	Administratrice
Marie-Christine Tellier*	Administratrice
Martin Tremblay	Administrateur

Conseil de surveillance

NOM	FONCTION
Fabrice St-Martin*	Président
Nathalie Lévesque	Secrétaire
Josée Rainville	Conseillère
Claude Soucy*	Conseiller
Maxime Trottier	Conseiller

*Dirigeants sortants et rééligibles

Nous prenons des mesures afin d'équilibrer la composition des conseils afin qu'ils soient représentatifs de nos membres, notamment quant à la parité hommes-femmes. Si vous souhaitez vous impliquer au sein de la Caisse, nous vous invitons à démontrer votre intérêt à devenir un membre dirigeant.

OUVERT LE SAMEDI

DE 9 H À 13 H Centre de services de Lavaltrie
74, chemin de Lavaltrie

HORAIRE TÉLÉPHONIQUE PROLONGÉ



- de 6 h à 22 h en semaine
- de 8 h 30 à 16 h le week-end

PLUS D'ACCESSIBILITÉ ET UNE FOULE DE SERVICES... VOTRE CAISSE SAIT RÉPONDRE À VOS ATTENTES!

- desjardins.com
- m.desjardins.com
- 1 800 CAISSES
- Guichets automatiques
- Dépôt mobile de chèques

SIÈGE SOCIAL

701, avenue Gilles-Villeneuve
Berthierville (Québec) J0K 1A0

450 404-4000

facebook.com/caissededautray

Desjardins
Caisse de D'Autray