

# Sondage de Desjardins Assurances sur la sécurité routière

Un regard sur les risques, côté conducteur

## Principaux risques au volant :

La distraction

64 %

La conduite avec des facultés affaiblies par l'alcool

57 %

L'agressivité au volant

52 %

La conduite avec des facultés affaiblies par la drogue

44 %

**5 %** des répondants considèrent qu'ils font preuve d'agressivité au volant mais **75 %** estiment que les AUTRES conduisent de manière agressive

**30 %** jurent en conduisant

**20 %** klaxonnent pour exprimer leur contrariété

## Causes de l'agressivité au volant :

- Autres conducteurs : **54 %**
- Empressement : **53 %**



## Principaux facteurs susceptibles de causer de la distraction au volant



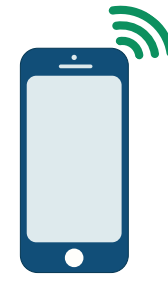
**53 %**

Environnement externe



**36 %**

Changement des réglages de la console



**37 %**

Distraction liée au téléphone cellulaire



**26 %**

Consommation de nourriture ou de boissons

Principales motivations pour limiter la distraction au volant :

- Réduction des tarifs d'assurance pour dossier de bonne conduite (**38 %**)
- Implication dans une collision (**27 %**)

## Conduite avec facultés affaiblies

**4 %** des répondants ont conduit sous l'influence de l'alcool

**2 %** ont conduit sous l'influence du cannabis



## Jeunes conducteurs

Près de **11 %** des répondants âgés de **16 à 24 ans** admettent avoir conduit avec des facultés affaiblies par l'alcool au cours des 12 derniers mois.

Nous savons qu'il suffit d'un seul conducteur en état d'ébriété pour entraîner des conséquences graves sur la vie de nombreuses personnes.

## Fatigue au volant

**32 %**

des répondants ont conduit alors qu'ils étaient fatigués. C'est presque **1 sur 3!**

**6 %**

Une collision en a résulté pour **6 %** d'entre eux, ce qui démontre à quel point la fatigue au volant peut être dangereuse.

**36 %**

ont « rêvassé » en conduisant parce qu'ils :

- Faisaient la MÊME route tous les jours (**49 %**)
- Faisaient une LONGUE route (**49 %**)
- Revenaient du travail et ressentait de la fatigue ou de l'ENNUI (**37 %**)

